

LES CARTES FOURRAGÈRES

BROME



Toutes les semences
pour demain

BROME



Pérennité

3 à 4 ans

Semis

Cathartique :
50 à 60 Kg/ha
Sitchensis :
40 à 45 Kg/ha

Vitesse d'implantation

Rapide



Nombre de variétés inscrites sur les listes du Catalogue français :
Cathartique (2) ; Sitchensis (4)

Critères de choix des variétés : Cathartique : sensible au froid et démarrage en végétation précoce. Sitchensis : moins remontant, résiste au froid, résistance aux maladies, remontaison.

Intérêts de l'espèce :

- Bonne pousse estivale même sous de fortes chaleurs
- Implantation facile
- Très appétent même en épiaison et facile à faner
- Rendement élevé
- Démarrage précoce de la végétation
- Très bonne valeur alimentaire.

Limites de l'espèce :

- Très sensible aux excès d'eau
- Sensible au piétinement en sol humide
- Sensible au froid (sauf Sitchensis)
- Exige des sols filtrants

Valeur alimentaire*

%	UF/kg MS		g/kg MS	
MS	UFL	UFV	MAT	PDI
17,1	1,00	0,98	151	86

*Catégorie fourrages verts, année d'exploitation, 1^{er} cycle, 1 semaine avant début épiaison
Source : Valeurs de référence des aliments : tables INRA 2018

DACTYLE



Toutes les semences
pour demain

DACTYLE



Pérennité

5 ans et plus

Semis

15 à 20 Kg/ha

Adapter la date de semis aux risques climatiques et éviter les semis en ligne (plante cespitueuse).

Vitesse d'implantation

Lente



Nombre de variétés inscrites sur les listes du Catalogue français : 53

Critères de choix des variétés : Souplesse d'exploitation, précocité d'épiaison, résistance aux maladies, rendement et répartition du rendement, qualité alimentaire.

Intérêts de l'espèce :

- Forte productivité et excellente pousse estivale
- Très bonne répartition de la production sur l'année
- Redémarre très vite après l'été
- Graminée la plus riche en protéines
- Bonne valeur énergétique
- Très bonne pérennité

Limites de l'espèce :

- Sensible aux excès d'eau et au froid
- Revenir rapidement au pâturage pour éviter les refus (3 semaines maximum)

Valeur alimentaire*

%	UF/kg MS		g/kg MS	
MS	UFL	UFV	MAT	PDI
16,1	0,96	0,93	193	92

*Catégorie fourrages verts, année d'exploitation, 1^{er} cycle, 1 semaine avant début épiaison
Source : Valeurs de référence des aliments : tables INRA 2018

FÉTUQUE DES PRÉS



Toutes les semences
pour demain

FÉTUQUE DES PRÉS



Pérennité
4 à 6 ans

Semis
20 à 25 Kg/ha

**Vitesse
d'implantation**
Lente



Nombre de variétés inscrites sur les listes du Catalogue français : 12

Critères de choix des variétés : Résistance aux maladies, rendement et répartition du rendement.

Intérêts de l'espèce :

- Adaptée aux terres humides
- Résistance au froid et au piétinement
- Fourrage appétent
- Valeur alimentaire intéressante
- Tolérante aux excès d'eau

Limites de l'espèce :

- Sensible à la sécheresse et à la chaleur
- Rendement moyen

Valeur alimentaire*

%	UF/kg MS		g/kg MS	
MS	UFL	UFV	MAT	PDI
18,3	1,03	1,01	158	89

*Catégorie fourrages verts, année d'exploitation, 1^{er} cycle, 1 semaine avant début épiaison
Source : Valeurs de référence des aliments : tables INRA 2018

FÉTUQUE ÉLEVÉE



Toutes les semences
pour demain

FÉTUQUE ÉLEVÉE



Pérennité
5 à 6 ans

Semis
20 à 25 Kg/ha

**Vitesse
d'implantation**
Lente



Nombre de variétés inscrites sur les listes du Catalogue français : 97

Critères de choix des variétés : Qualité alimentaire (teneur en sucres), rendement, précocité d'épiaison, flexibilité du feuillage, résistance aux maladies, souplesse d'exploitation.

Intérêts de l'espèce :

- Convient à tous les types de sols
- Très bonne tolérance à la sécheresse
- Forte productivité
- Espèce parfaitement mixte d'usage
- Tolère les inondations
- Excellente pérennité

Limites de l'espèce :

- Valeur alimentaire inférieure aux autres graminées
- Exige d'être exploitée jeune pour préserver la qualité

Valeur alimentaire*

%	UF/kg MS		g/kg MS	
MS	UFL	UFV	MAT	PDI
19,2	0,84	0,79	141	80

*Catégorie fourrages verts, année d'exploitation, 1^{er} cycle, 1 semaine avant début épiaison
Source : Valeurs de référence des aliments : tables INRA 2018

FLÉOLE DES PRÉS



Toutes les semences
pour demain

FLÉOLE DES PRÉS



Pérennité
3 à 6 ans

Semis
3 à 7 Kg/ha

**Vitesse
d'implantation**
Très lente



Nombre de variétés inscrites sur les listes du Catalogue français : 8

Critères de choix des variétés : Précocité d'épiaison, souplesse d'exploitation, rendement et répartition du rendement.

Intérêts de l'espèce :

- Épiaison très tardive
- Fourrage de qualité
- Très grande souplesse d'exploitation
- Bien adaptée aux zones froides ou acides
- Récolte importante en un seul passage tard au printemps
- Résiste aux inondations temporaires

Limites de l'espèce :

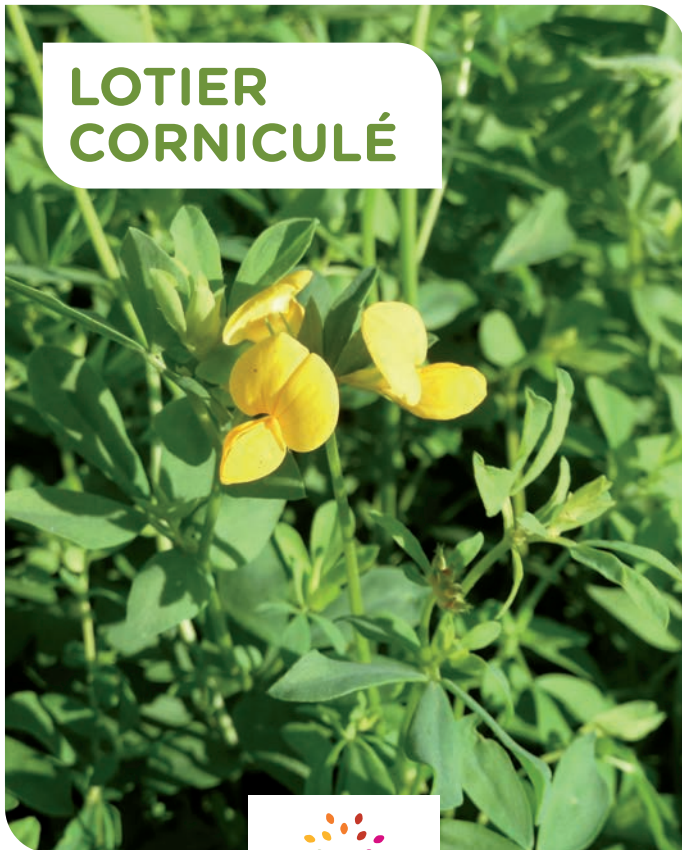
- Implantation difficile
- Faible production en cas de sécheresse
- Peu de repousses

Valeur alimentaire*

%	UF/kg MS		g/kg MS	
MS	UFL	UFV	MAT	PDI
17,4	0,88	0,83	99	74

*Catégorie fourrages verts, année d'exploitation, 1er cycle, 1 semaine avant début épiaison
Source : Valeurs de référence des aliments : tables INRA 2018

LOTIER CORNICULÉ



semæ

Toutes les semences
pour demain

LOTIER CORNICULÉ



Pérennité

2 à 3 ans

Semis

Association :
12 à 15 Kg/ha
pour 8Kg de
graminées.

Vitesse d'implantation

Lente



Critères de choix des variétés : Rendement, pérennité.

Intérêts de l'espèce :

- Résiste très bien aux terrains séchants et surpêciels
- Résiste au froid
- Bien adaptée au pâturage (non météorisant)
- Très bonne valeur alimentaire, riche en protéines et riche en tanins condensés.
- Bonne repousse estivale

Limites de l'espèce :

- Sensible au piétinement (éviter le surpâturage)
- Sensible aux excès d'eau
- Productivité moyenne
- Facilement dominé en association
- Implantation délicate

Valeur alimentaire

%	UF/kg MS		g/kg MS	
MS	UFL	UFV	MAT	PDI

Données non disponibles

Source : Valeurs de référence des aliments : tables INRA 2018

LUZERNE



semae

Toutes les semences
pour demain

LUZERNE



Pérennité

4 ans

Semis

20 à 25 Kg/ha

Vitesse d'implantation

Moyenne



Nombre de variétés inscrites sur les listes du Catalogue français : 76

Critères de choix des variétés : Qualité alimentaire (teneur en protéines), type / dormance (flamand ou méditerranéen), tolérance à la verse, tolérance aux maladies (verticilliose, anthracnose) et nématodes.

Intérêts de l'espèce :

- Bonne pousse estivale
- Fertilisation azotée inutile
- Très bonne teneur en protéines
- Rendement élevé en bonnes conditions
- S'associe bien avec le dactyle, le brome et la fétuque élevée

Limites de l'espèce :

- Sensible au sol humide et compact et à l'acidité
- Ensilage difficile car pauvre en sucre (mauvaise conservation)
- Risque de météorisation au pâturage

Valeur alimentaire*

%	UF/kg MS		g/kg MS	
MS	UFL	UFV	MAT	PDI
18,9	0,78	0,71	178	84

*Catégorie fourrages verts, 1er cycle, début floraison

Source : Valeurs de référence des aliments : tables INRA 2018

RAY GRASS ANGLAIS



Toutes les semences
pour demain

RAY GRASS ANGLAIS



Pérennité

5 ans
et plus

Semis

Diploïde :
20 à 25 Kg/ha
Tétraploïde :
25 à 30 Kg/ha

Vitesse d'implantation

Rapide



0,7 cm

Nombre de variétés inscrites sur les listes du Catalogue français : 243

Critères de choix des variétés : Qualité alimentaire (teneur en sucres solubles), précocité d'épiaison, ploïdie, résistance aux maladies, rendement et répartition du rendement, souplesse d'exploitation, remontaïson.

Intérêts de l'espèce :

- S'associe bien avec le trèfle blanc
- Bonne résistance au piétinement
- Assez tolérant aux excès d'eau
- Souple d'exploitation et très appétent
- Implantation facile et rapide
- Bonne valeur alimentaire

Limites de l'espèce :

- Pérennité variable suivant la sécheresse et le type de sol
- Production stoppée à partir de 25°C
- Démarrage en végétation généralement moins précoce que les autres graminées

Valeur alimentaire*

%	UF/kg MS		g/kg MS	
MS	UFL	UFV	MAT	PDI
17,5	0,94	0,91	118	79

*Catégorie fourrages verts, année d'exploitation, 1^{er} cycle, 1 semaine avant début épiaison, variétés tardives

Source : Valeurs de référence des aliments : tables INRA 2018

RAY GRASS D'ITALIE ALTERNATIF



Toutes les semences
pour demain

RGI ALTERNATIF



Pérennité

6 à 12 mois

Semis

Diploïde :
20 à 25 Kg/ha

Tétraploïde :
25 à 30 Kg/ha

Vitesse d'implantation

Très rapide



0,7 cm

Nombre de variétés inscrites sur les listes du Catalogue français : 107

Critères de choix des variétés : Ploïdie, rendement, résistance aux rouilles, résistance à la verse.

Intérêts de l'espèce :

- Installation très rapide et facile
- Production importante et rapide
- Très bonne pousse de printemps
- Souple d'exploitation
- Culture dérobée possible

Limites de l'espèce :

- Faible pérennité
- Remontaison gênante pour le pâturage
- Sensible à la sécheresse

Valeur alimentaire*

%	UF/kg MS		g/kg MS	
MS	UFL	UFV	MAT	PDI
16,4	0,95	0,92	112	79

*Catégorie fourrages verts, année d'exploitation, 1^{er} cycle, 1 semaine avant début épiason
Source : Valeurs de référence des aliments : tables INRA 2018

RAY GRASS D'ITALIE NON ALTERNATIF



semae

Toutes les semences
pour demain

RGI NON ALTERNATIF



Pérennité

18 à 24 mois

Semis

Diploïde :
20 à 25 Kg/ha

Tétraploïde :
25 à 30 Kg/ha

Vitesse d'implantation

Très rapide



0,7 cm

Nombre de variétés inscrites sur les listes du Catalogue français : 107

Critères de choix des variétés : Pléioïde, rendement, résistance aux rouilles, remontaison, résistance à la verse.

Intérêts de l'espèce :

- Installation très rapide et facile
- Production importante et rapide
- Très bonne pousse de printemps
- Souple d'exploitation
- Ne monte pas à l'épi l'année du semis

Limites de l'espèce :

- Faible pérennité
- Remontaison gênante pour le pâturage
- Sensible à la sécheresse

Valeur alimentaire*

%	UF/kg MS		g/kg MS	
MS	UFL	UFV	MAT	PDI
16,4	0,95	0,92	112	79

*Catégorie fourrages verts, année d'exploitation, 1^{er} cycle, 1 semaine avant début épiaison
Source : Valeurs de référence des aliments : tables INRA 2018

RAY GRASS HYBRIDE



semmae

Toutes les semences
pour demain

RAY GRASS HYBRIDE



Pérennité

3 ans

Semis

Diploïde : 20 à
25 Kg/ha

Tétraploïde : 25
à 30 Kg/ha

Vitesse d'implantation

Rapide



0,7 cm

Nombre de variétés inscrites sur les listes du Catalogue français : 43

Critères de choix des variétés : Type (anglais, italien ou strictement intermédiaire) en fonction de l'objectif, rendement, résistance aux maladies, souplesse d'exploitation, remontaison, ploïdie.

Intérêts de l'espèce :

- Installation facile et rapide
- Production importante pendant 2 à 3 ans
- Très bonne pousse précoce de printemps

Limites de l'espèce :

- Sensible à la sécheresse
- Remontaison plus ou moins importante selon les variétés

Valeur alimentaire*

%	UF/kg MS		g/kg MS	
MS	UFL	UFV	MAT	PDI
16,4	0,95	0,92	112	79

*Catégorie fourrages verts, année d'exploitation, 1^{er} cycle, 1 semaine avant début épiaison
Source : Valeurs de référence des aliments : tables INRA 2018

SAINFOIN



Toutes les semences
pour demain

SAINFOIN



Pérennité

2 à 3 ans

Semis

Graines
décortiquées :
40 à 50 Kg/ha

Cosses :
140 à 160 Kg/ha

Vitesse d'implantation

Moyenne



0,5 cm

Nombre de variétés inscrites sur les listes du Catalogue français : 2

Critères de choix des variétés :

Simple : Fleurit faiblement l'année du semis mais donne deux floraisons ensuite. Moins productif mais plus adapté à la pâture.

Double : Fleurit faiblement l'année du semis, donne un regain et fleurit 2 ou 3 fois l'année suivante. La production fourragère est élevée mais plutôt grossière car elle est riche en tiges.

Intérêts de l'espèce :

- Résiste bien à la sécheresse et au froid
- Tolère les sols calcaires peu profonds
- Fourrage appétent non météorisant riche en tanins
- Espèce appréciée par les ovins et équins

Limites de l'espèce :

- Sensible au piétinement
- Sensible aux excès d'eau

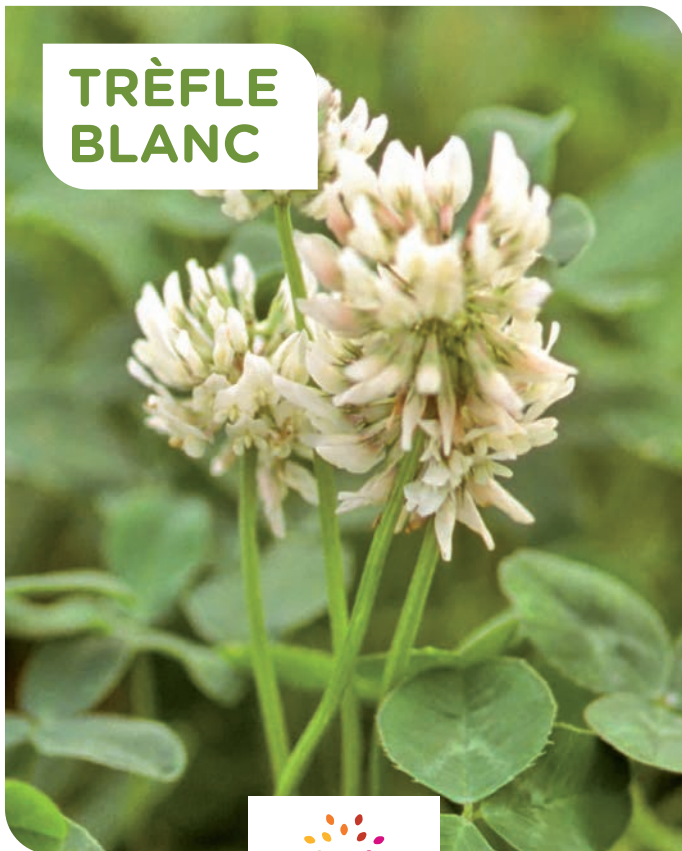
Valeur alimentaire*

%	UF/kg MS		g/kg MS	
MS	UFL	UFV	MAT	PDI
14,2	0,89	0,84	143	82

*Catégorie fourrages verts, 1er cycle, début floraison

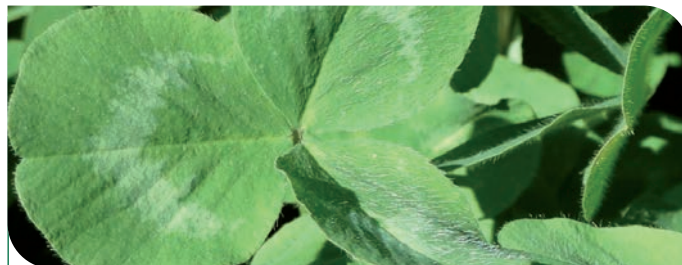
Source : Valeurs de référence des aliments : tables INRA 2018

TRÈFLE BLANC



Toutes les semences
pour demain

TRÈFLE BLANC



Pérennité
5 ans et plus

Semis
En association
avec une
graminée :
2 à 3 Kg/ha

**Vitesse
d'implantation**
Rapide en cas
de température
élevée.



Nombre de variétés inscrites sur les listes du Catalogue français : 33

Critères de choix des variétés : Trois types botaniques (géant, intermédiaire, nain), agressivité, pérennité.

Intérêts de l'espèce :

- Très digestible et riche en protéines
- Fertilisation azotée réduite
- Très appétent
- Riche en minéraux et en oligo-éléments
- S'associe bien avec le RGA
- Permet d'assurer un stock sur pied conséquent

Limites de l'espèce :

- Pénalisé par les sols trop humides
- Besoin de lumière (= pousse de printemps plutôt tardive)
- Météorisant s'il est trop abondant

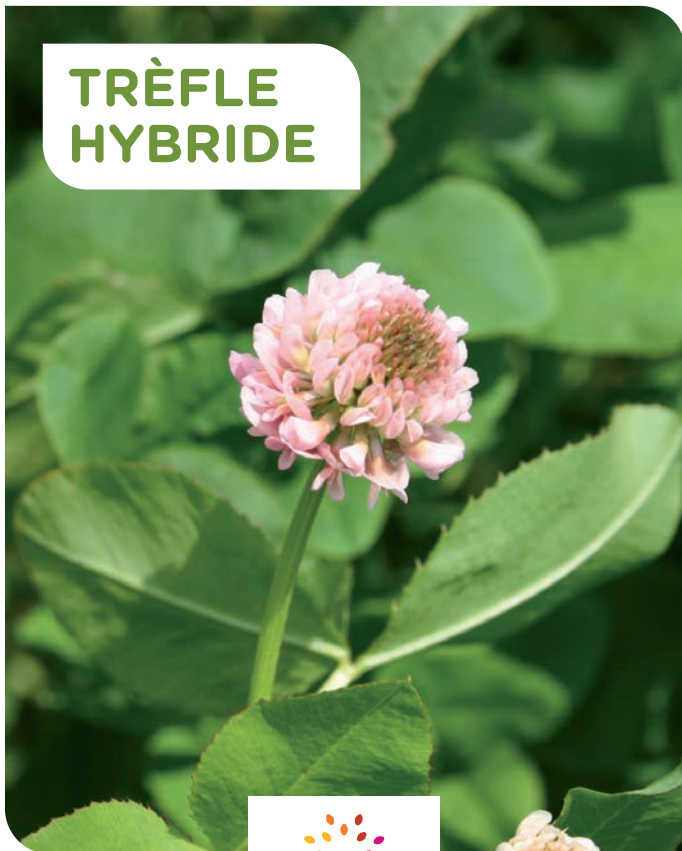
Valeur alimentaire*

%	UF/kg MS		g/kg MS	
MS	UFL	UFV	MAT	PDI
11,00	1,06	1,05	229	104

*Catégorie fourrages verts, 1^{er} cycle, début floraison

Source : Valeurs de référence des aliments : tables INRA 2018

TRÈFLE HYBRIDE



semæ

Toutes les semences
pour demain

TRÈFLE HYBRIDE



Pérennité

2 à 4 ans

Semis

Pur :
10 Kg/ha
Association :
2 à 4 Kg/ha

Vitesse d'implantation

Moyenne



Critères de choix des variétés : Productivité mais peu de variétés inscrites sur les listes du Catalogue français et européen.

Intérêts de l'espèce :

- Très bonne tolérance à la submersion et au froid
- Adapté aux sols compactés, humides et asphyxiant
- S'accommode en terres peu profondes
- Bonne valeur alimentaire
- Espèces parfaitement mixte d'usage

Limites de l'espèce :

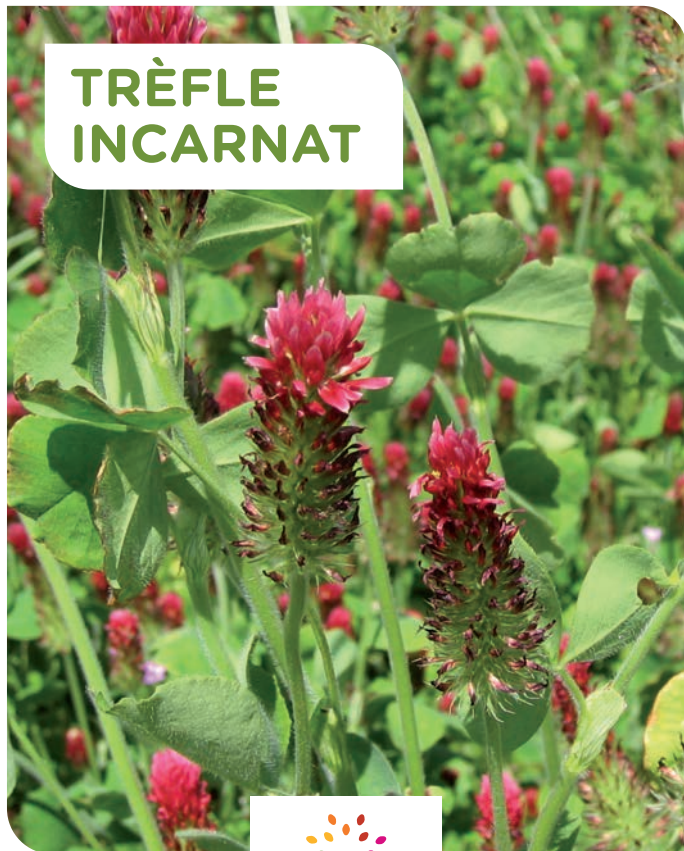
- Production plus faible qu'un trèfle violet
- Peu tolérant à la chaleur et à la sécheresse

Valeur alimentaire

%	UF/kg MS		g/kg MS	
MS	UFL	UFV	MAT	PDI

Données non disponibles

Source : Valeurs de référence des aliments ; tables INRA 2018



TRÈFLE INCARNAT



semæ

Toutes les semences
pour demain

TRÈFLE INCARNAT



Pérennité

1 an

Semis

Pur :

20 à 25 Kg/ha

Association :

10 à 15 Kg/ha

Vitesse d'implantation

Très rapide



0,2 cm

Nombre de variétés inscrites sur les listes du Catalogue français : 5

Critères de choix des variétés : Résistance à la verse et à l'oïdium, précocité de production, rendement.

Intérêts de l'espèce :

- Implantation très rapide
- Production précoce au printemps
- Bonne résistance au froid
- Bonne valeur alimentaire et non météorisant
- Rendement important
- S'associe bien avec le RGI

Limites de l'espèce :

- Faible pérennité
- Bonne production uniquement à la première coupe
- Ne supporte pas la sécheresse

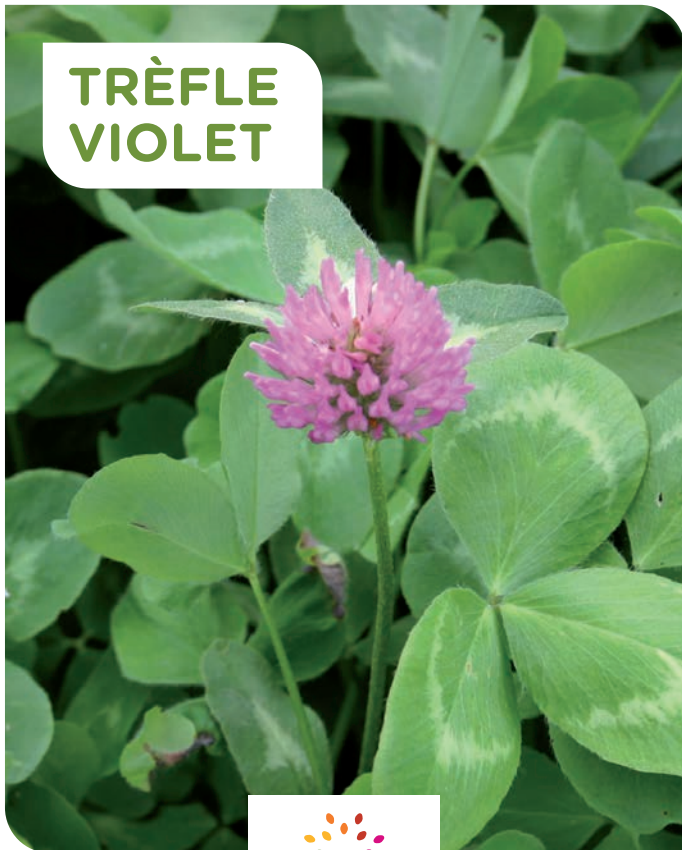
Valeur alimentaire

%	UF/kg MS		g/kg MS	
MS	UFL	UFV	MAT	PMI

Données non disponibles

Source : Valeurs de référence des aliments ; tables INRA 2018

TRÈFLE VIOLET



Toutes les semences
pour demain

TRÈFLE VIOLET



Pérennité

2 à 3 ans

Semis

Diploïde :
15 à 20 Kg/ha
Tétraploïde :
20 à 25 Kg/ha
Association :
8 à 10 Kg/ha

Vitesse d'implantation

Assez rapide



Nombre de variétés inscrites sur les listes du Catalogue français : 33

Critères de choix des variétés : Ploidie, résistance aux maladies et à la verse, pérennité, rendement.

Intérêts de l'espèce :

- Bonne valeur énergétique et azotée
- Fertilisation azotée inutile
- Facile à ensiler pour une légumineuse
- Résistant au froid
- Supporte les sols acides
- S'associe bien avec le Ray grass hybride

Limites de l'espèce :

- Pérennité moyenne
- Sensible à la sécheresse
- Feuilles fragiles au fanage
- Risque de météorisation au pâturage

Valeur alimentaire*

%	UF/kg MS		g/kg MS	
MS	UFL	UFV	MAT	PDI
15,3	0,85	0,80	166	85

*Catégorie fourrages verts, 1^{er} cycle, début floraison

Source : Valeurs de référence des aliments : tables INRA 2018