



Semis de prairies temporaires sous couvert de méteil

Stéphane DAVID (SEMAE Formation)

11/04/2024

Implantation de prairies temporaires sous couvert de méteil

De quoi parle-t-on ?

Implantation de prairie temporaire sous méteil (Retour d'expériences sur dix ans en Région Centre Val de Loire)



Que voyez-vous ?

Implantation de prairies temporaires sous méteil

(Retour d'expériences sur dix ans en région Centre Val de Loire)



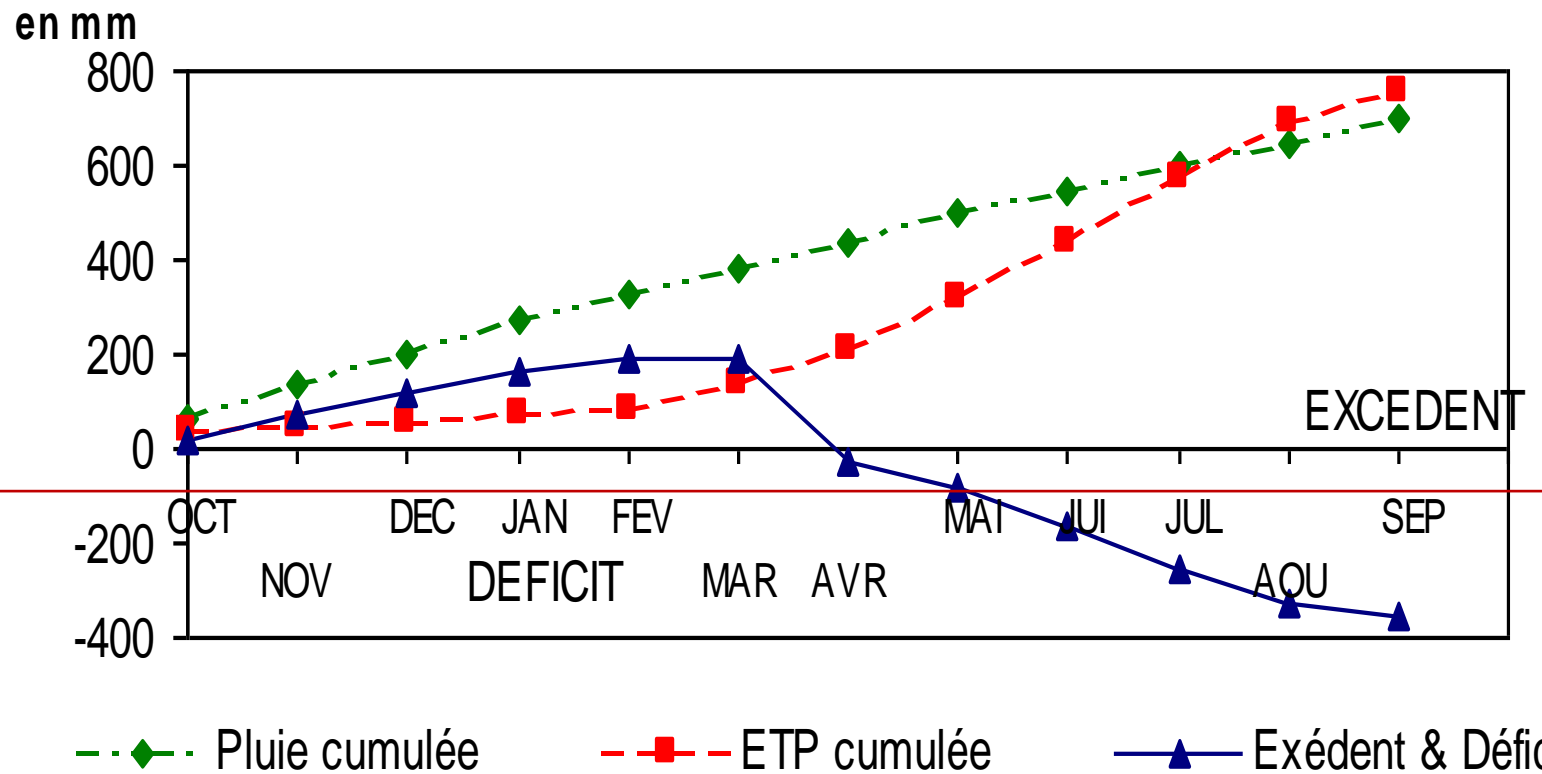
Pourquoi ?

Implanter des prairies temporaires sous méteil

Un contexte climatique défavorable en fin d'été et fin de printemps En Touraine



Bilan hydrique théorique pour Parçay-Meslay

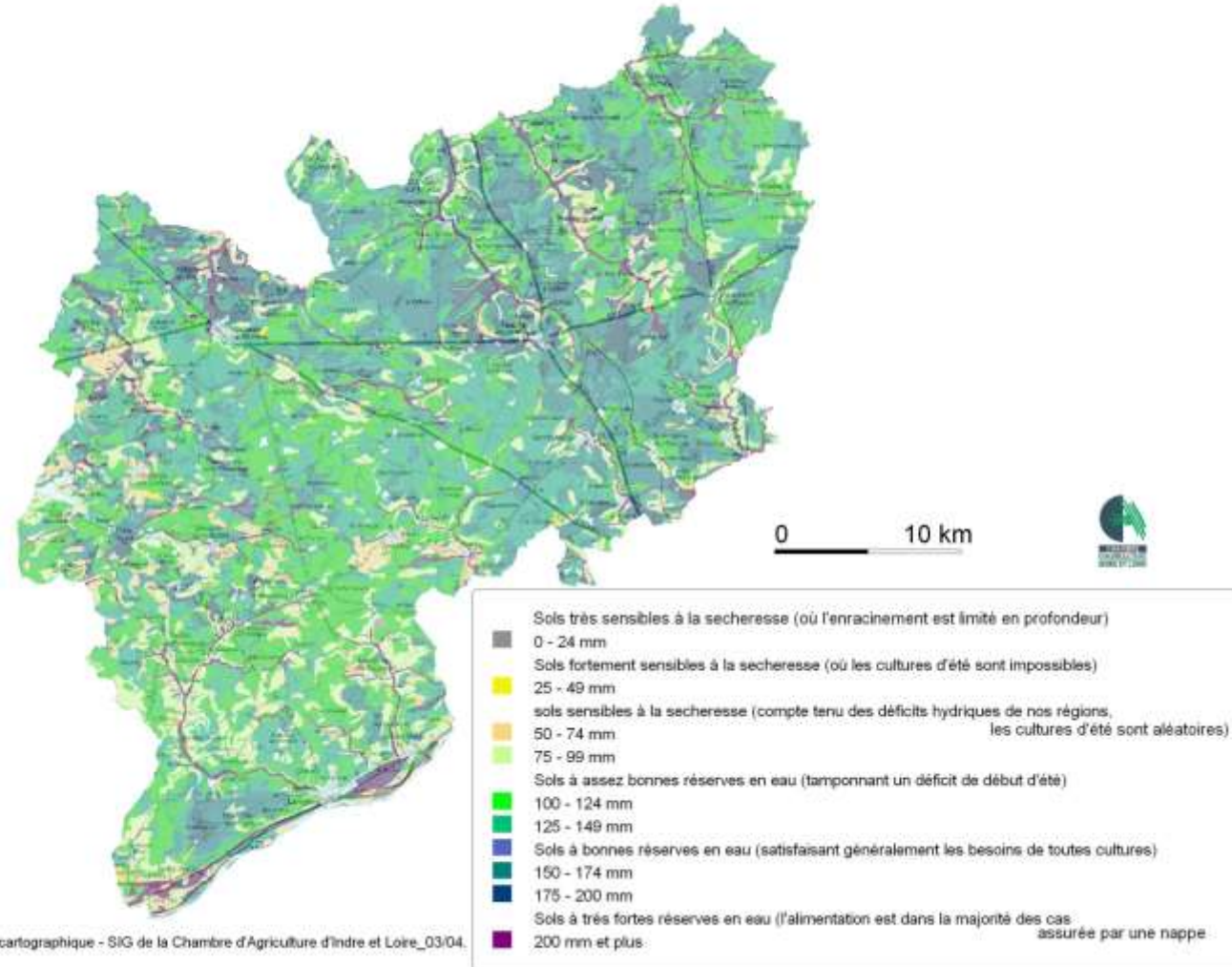


RU 70 mm

Des réserves utiles entre 50 et 100 mm



Réserves utiles potentielles



Réalisation : atelier cartographique - SIG de la Chambre d'Agriculture d'Indre et Loire_03/04.

Sources : Carte des Sols d'Indre et Loire (Chambre d'Agriculture d'Indre et Loire & INRA, unité INFOSOL Orléans)
Scan Départemental _ licence n° 2003/CUDC/0069 _IGN-Paris.

Les bénéfices attendus par les éleveurs

Nourrir les animaux (essentiellement des bovins)



Accroître les stocks et la productivité des surfaces



Des prairies productives en quantité et en qualité

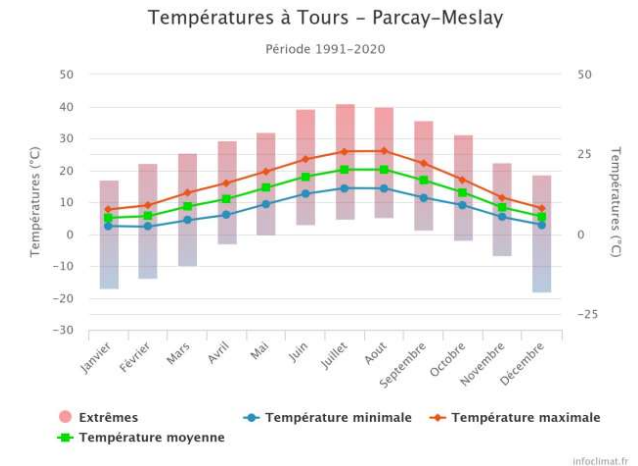
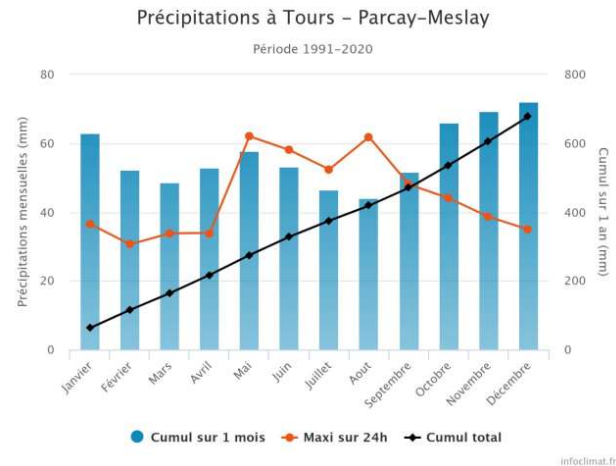
Contexte d'aléas climatiques

Perte de productivité des prairies

(moyenne des prairies temporaires longue durée : 8 t de MS/ha)

Peu de solutions alternatives pour produire du fourrage dans les systèmes sans maïs, sans irrigation en été

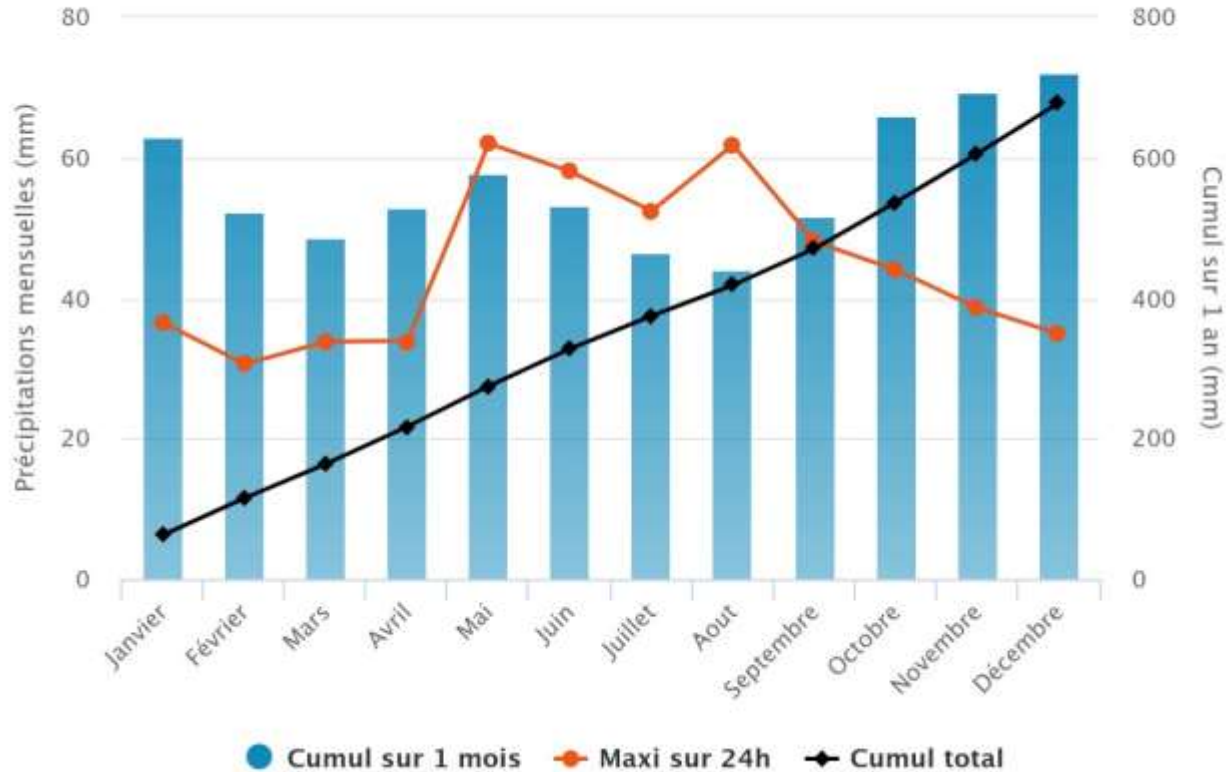
Production possible entre octobre et juin



Stratégie évitement

Précipitations à Tours – Parçay-Meslay

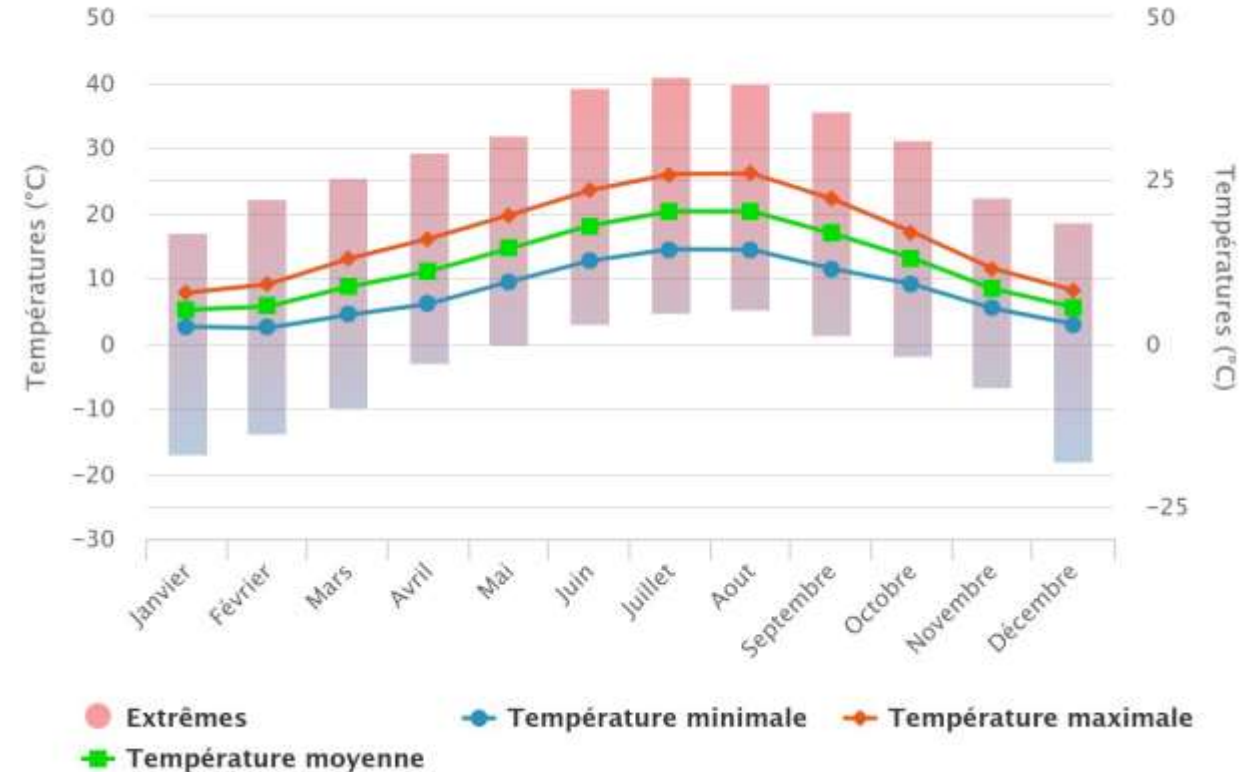
Période 1991-2020



infoclimat.fr

Températures à Tours – Parçay-Meslay

Période 1991-2020



infoclimat.fr

Des objectifs chiffrés

En productivité,
De 3 à 5 t MS/HA en 1^{ère} coupe

En qualité,
Plus de 0,85 UFL/kg de MS
Plus de 13 % de MAT



Récolte en enrubannage ou en ensilage en fonction des exploitations
pour faire du stock têt

Des objectifs non chiffrés

Réussir l'implantation des prairies malgré des dates de semis tardives :

- ✓ Peuplement suffisamment dense pour assurer la productivité de la prairie de l'ordre de 8 t de MS/Ha en 3 à 4 exploitations sur une année essentiellement fauche + pâturage
- ✓ Eviter le salissement de la prairie à l'implantation

Comment ?

La rencontre des prairies et des méteils fourragers : Choisir les « ingrédients » avant de semer !

Les espèces utilisées dans les
méteils fourragers

Avoine
Triticale
Seigle
Blé tendre

Vesce commune
Vesce velue
Féverole

Trèfle squarrosom
Trèfle de micheli

Les espèces utilisées dans les
prairies temporaires

Ray-grass hybride
Ray-grass anglais
Dactyle
Fétuque élevée

Trèfle violet
Trèfles blancs
Luzerne
Trèfle hybride
Lotier

Les compositions des mélanges céréales protéagineux

PRÉCONISATIONS

	PMG	Mélange protéines pour tout type de sol		Mélange protéines pour zone humide + effet agronomique		Mélange protéines pour zone saine + effet agronomique		Mélange rendement	
		kg/ha	grains/ha	kg/ha	grains/ha	kg/ha	grains/ha	kg/ha	grains/ha
TRITICALE	48	10	21	10	21	10	21	80	167
AVOINE	36	30	83	20	56	20	56	20	56
POIS FOURRAGER	160					20	13		
VESCE COMMUNE	60	10	17	8	13	6	10	10	17
VESCE VELUE	30	10	33	8	27	6	20	10	33
FEVEROLE	500			50	10	50	10		
Total		60	154	96	126	112	129	120	272
€/ha		55		56		80		64	

+ possibilité de rajouter 1 kg de trèfle de micheli sur sols hydromorphes

Source :



Des densités de semis adaptées

Les densités de semis
des méteils fourragers

2/3 de la dose utilisée
en méteil pur

Les densités de semis
des prairies

100 % de la dose préconisée

Des dates de semis adaptées

Pour les récoltes précoces
(à partir de mi-avril)

Semis à partir du 20 septembre

Pour les récoltes
(entre le 1^{er} et le 15 mai)

Semis entre le 1^{er} et le 15 octobre

Modalités de semis observées

Tout dans le même semoir à 2/3 cm de profondeur

Semis en deux fois :

Le méteil à 2/3 cm de profondeur

La prairie en surface avec ou sans le trèfle annuel d'accompagnement

Méteil et prairie dans le même semoir à 2/3 cm de profondeur

Trèfle d'accompagnement en surface à la volée



Influence de la date de récolte sur le rendement et la valeur alimentaire

Catégories d'animaux ou type de fourrages	Date de récolte	Rendement (T de MS/ha)	UFL/kg de MS	MAT/kg de MS
Vaches laitières, caprins	20-avr	3 à 4	0.90	15 % 18 %
Génisses laitières , vaches allaitantes suitées, fourrage passe partout	30-avr	5	0.85	15%
Animaux avec peu de besoin, affouragement estival, manque de foin	25-mai	8	0.78	10%
Objectif rendement : Ensilage de céréales immatures à 90 % en bio (données issues de la ferme de Thorigné d'Anjou)	10-juin	10	0.75	9.50%

Exemple en région centre

Source :



Comment ?

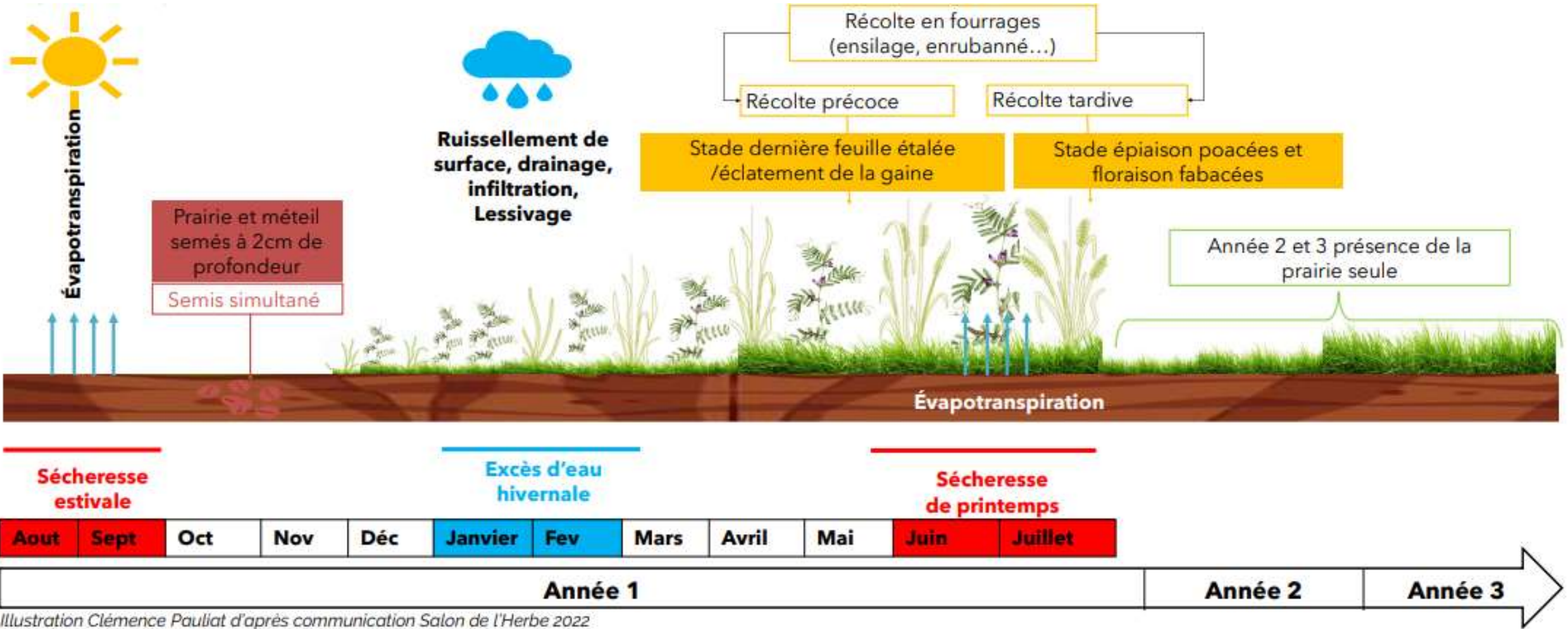


Illustration Clémence Pauliat d'après communication Salon de l'Herbe 2022

Source : UEPAO-EQUIPE RECHERCHE David DUCHENE, Antoine SAVOIE, Christophe STAUB

Avec quelle réussite ?

Quelques exemples de parcelles



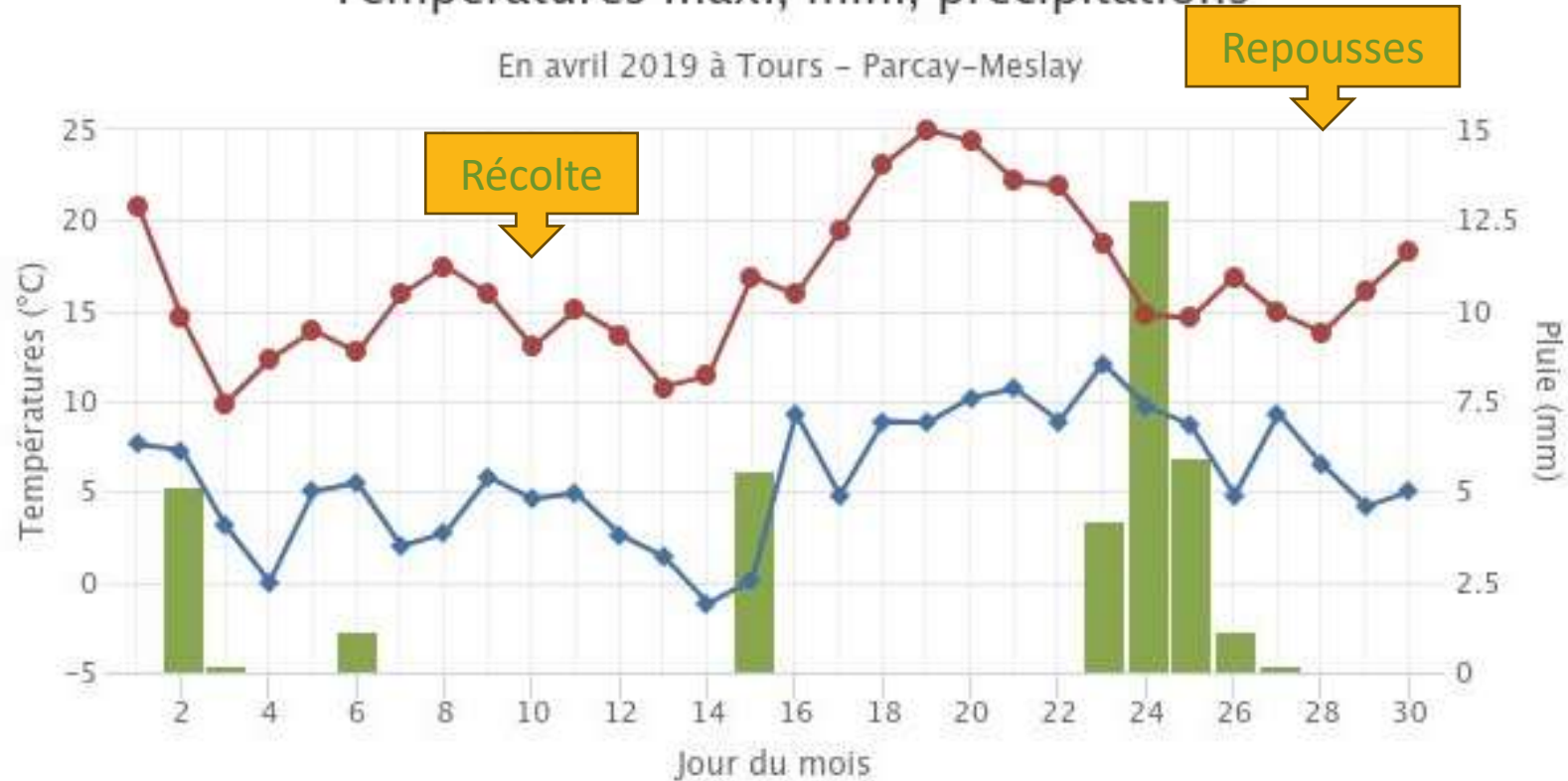
Récolte le 12 avril 2019



Météo Avril 2019

Températures maxi, mini, précipitations

En avril 2019 à Tours - Parçay-Meslay



330 mm entre le semis et la récolte

30 mm entre la récolte et les repousses

- Pluie sur 24h
- Température maximale
- Température minimale
- Afficher les records de TN
- Afficher les records de TX

www.infoclimat.fr

Quelques exemples de parcelles



Repousses le 30 avril 2019



Quelques exemples de parcelles



Résultats de la récolte des méteils du 06 mai 2020.

Modalités	taux de MS	Rendement Hectare	UFL/kg de MS	MAT en gr /kg de MS	UFL/ha	MAT/ha
moyenne	16.91	4.79	0.84	136	4020	647
Mini	14.58	3.04	0.76	103	2436	434
Maxi	19.11	6.64	0.89	160	5649	996



Météo Mai 2020

Températures maxi, mini, précipitations

En mai 2020 à Tours - Parçay-Meslay



www.infoclimat.fr

414 mm entre le semis et la récolte

28 mm entre la récolte et les repousses

Quelques exemples de parcelles



Repousses le 28 mai 2020



Intérêt des trèfles d'accompagnement



Parcelle hydromorphe au 03 05 2018
Faible développement de l'avoine et de la vesce
Présence de trèfle de micheli
Présence de renoncules, indicatrices de l'excès d'eau
Rendement : 2,7 t de MS/ha

Intérêt des trèfles d'accompagnement



Luzerne
+
Trèfle squarosum
12 04 2019



Intérêt des trèfles d'accompagnement

Développement racinaire
de la luzerne (à gauche de la photo)
Du trèfle squarosum (à droite de la photo)



Les grands principes à retenir

1/ Etudier les atouts et contraintes de la parcelle :

- ✓ Hydromorphie du sol : choix des espèces et accessibilité au printemps pour la première récolte
- ✓ Acidité : choix des espèces
- ✓ Accessibilité : mode d'exploitation (fauche, pâturage)
- ✓ Place dans la rotation (Prairies plus ou moins longue durée) : choix des espèces prairiales

2/ Définir les objectifs :

- ✓ Accroître la productivité de la surface : 1ère coupe
- ✓ Faire du stock tôt dans l'année
- ✓ Limiter le salissement de la parcelle
- ✓ Assurer la densité de la prairie

- ✓ Améliorer la structure du sol

3/ Choisir les espèces adaptées

Seigle + vesce velue + luzerne

Triticale + avoine + vesce commune + vesce velue + trèfle de micheli + PT longue durée

Triticale + avoine + vesce commune + vesce velue + trèfle squarosum + PT Longue durée

Triticale + avoine + vesce commune + vesce velue + trèfle squarosum + PT Moyenne durée

Triticale + avoine + vesce commune + vesce velue + féverole + PT

4/ Respecter les itinéraires techniques

- ✓ Amendement : apport de fumier avant implantation
- ✓ Dates de semis en fonction des espèces
- ✓ Profondeur de semis
- ✓ Fertilisation ou non à la sortie de l'hiver
- ✓ Date de la 1ère récolte avant épiaison des céréales si objectif qualité
- ✓ Modalité d'exploitation de la prairie (notamment hauteur de pâturage ou de fauche)
Jamais en dessous de 5 cm

Un témoignage d'éleveur et de technicien du Programme Herbe et fourrages Centre Val de Loire



Références bibliographiques

Les mélanges céréales-protéagineux immatures (MCPI) : Une solution agroécologique pour améliorer la robustesse des élevages en Région Centre Val de Loire S. David, D. Thomas Chambre d'agriculture d'Indre-et-Loire, 38 rue A. Fresnel, F-37370 Chambray-les-Tours ; Journées AFPF – Fourrages complémentaires et sécurisation du système d'élevage – 21-22 Mars 2018

PRECONISATIONS POUR LES SEMIS DE PRAIRIES ET DE METEILS 2019, Rédigé par Stéphane David – Chambre d'agriculture de l'Indre-et-Loire CRA Centre-Val de Loire - Programme Herbe&Fourrages Centre-Val de Loire Septembre 2019

La récolte des méteils fourrages : MODE D'EMPLOI Rédigé par Yvan Lagrost et Denis Thomas – Chambres d'agriculture du Cher et de l'Indre-et-Loire CRA Centre-Val de Loire - Programme Herbe&Fourrages Centre-Val de Loire Avril 2019

Note Technique #Réussis ton méteil Rédigé par Yvan Lagrost et Stéphane David – Chambres d'agriculture du Cher et de l'Indre-et-Loire CRA Centre-Val de Loire - Programme Herbe&Fourrages Centre-Val de Loire novembre 2020

L'implantation de légumineuses sous couvert de méteil comme levier d'adaptation aux aléas climatiques Pauline HERNANDEZ Chambre d'agriculture de l'Indre Programme Herbe et Fourrages Centre-Val de Loire, financé par le Conseil Régional et les fonds européens FEADER (l'Europe s'engage en région Centre-Val de loire) 2022

Des SEMAE formation

Notamment,

Rendez-vous les 10 et 11 septembre 2024 à l'INRAe de Nouzilly

Autonomie alimentaire : quelle production fourragère en fonction de la saison?

- Caractérisation du contexte pédo climatiques et état des lieux du système fourrager actuel
- Rappel des besoins des animaux, en énergie, protéines ainsi que sur leur capacité d'ingestion.
- La substitution fourrage / concentré
 - La correction de ration
 - Les ressources fourragères utilisables au pâturage, en fourrage stocké ou en concentré et leurs valeurs alimentaires
 - Les solutions à partir des prairies
 - Les solutions à partir des fourrages annuels
 - Les solutions pour produire des concentrés
- Etude des solutions au pâturage et en constituant des stocks
- L'amélioration génétique des plantes : perspectives, contraintes à prendre en compte et facteurs clés de réussite
- Définir les stratégies de production qui combinent les différentes ressources fourragères

Sans oublier

Le diagnostic des prairies pour faire le point sur les pratiques et leurs conséquences
En fonction du contexte pédo-climatique.

La référence pour les métiers de la semence

+ 110 thématiques de formation

Titulaire de la certification

Qualiopi : Cette certification atteste de la qualité du processus mis en œuvre dans l'élaboration, le déroulement et le suivi de nos actions de formations.



■ ■ RÉPUBLIQUE FRANÇAISE

La certification qualité a été délivrée au titre de la catégorie d'action suivante :
ACTIONS DE FORMATION

7 domaines d'expertise :

- Recherche et sélection
- Production en culture
- Production en usine
- Contrôle qualité au laboratoire
- Agronomie et agroécologie
- Qualité, Santé, sécurité et environnement
- Management, communication et ventes

98% : taux de satisfaction
à chaud de nos stagiaires

