

Enquête sur les coûts de production de semences en céréales à paille et protéagineux

Emile CHATELAIN – Chargé de projets économiques & syndicaux (75)

Journée d'Information Technique
Céréales à paille et Protéagineux

Mercredi 4 février 2026

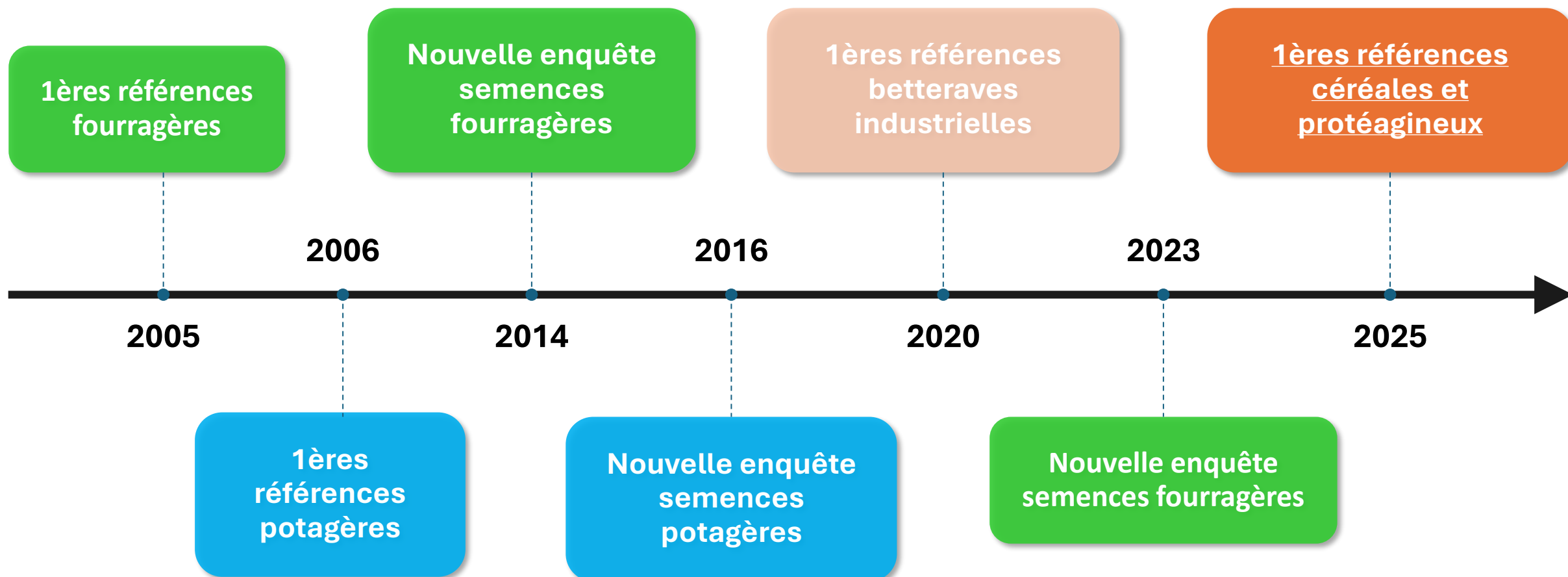


Coûts de production ?

- Loi EGAlim : indicateurs économiques pertinents, transparents et fiables pour accompagner les échanges contractuels entre agriculteurs multiplicateurs et établissements
- Améliorer les connaissances en étudiant les pratiques culturales réelles, pour mieux maîtriser les coûts
- Contexte économique compliqué : inflation et hausse des charges, incertitudes géopolitiques

Les références technico-économiques FNAMS

20 ans d'expertise technico-économiques à la FNAMS



Méthodologie de l'enquête

Questionnaires
en ligne : envoi à
tous les AMS
(diffusion par
SEMAE)

Calcul des coûts
de production
pour chaque
réponse AMS

Etablissement
d'un ITK de
référence/espèce
régionalisé

Calcul des coûts
associées aux
ITK de référence :
coûts de
production de
référence

Méthodologie de l'enquête : BDD prix communes

Poste de charges	Sources
Semences de base	Barèmes indicatifs publiés par la SICASOV, traitement de semences inclus
Fertilisants minéraux	La dépêche - Petit Meunier, moyenne sur la campagne 2024 (juillet 23 - juin 24)
Produits phytopharmaceutiques	Base de données interne FNAMS
Charges de mécanisation	Coûts des opérations culturales 2024 - Chambres d'agriculture
Analyse des semences	Catalogue de prestation de Labosem
Main d'œuvre	25 €/heure (familiale et salariée)
Cotisations FNAMS	3,37 €/ha pour 2024
CVE SEMAE	19,69 €/ha pour 2024

Coût de production spécifique à la production de semence

Charges directes

Charges d'intrants

Charges directes diverses

Charges de structure

Charges de structure spécifiques

Charges de structure non spécifiques

- Semences de base
- Fertilisants et amendements
- Produits phytopharmaceutiques
- Eau
- Energie (séchage, stockage)

- Cotisation spécifiques FNAMS/SEMAE
- Assurances porte-graine
- Analyses du lot

- Main d'œuvre
- Mécanisation (entretien matériel, amortissement, carburant)

- Entretien bâtiments, assurances, fermage
- Energie et électricité
- Cotisations MSA
- Autres frais (administratifs, comptables)

Espèces étudiées

- Céréales

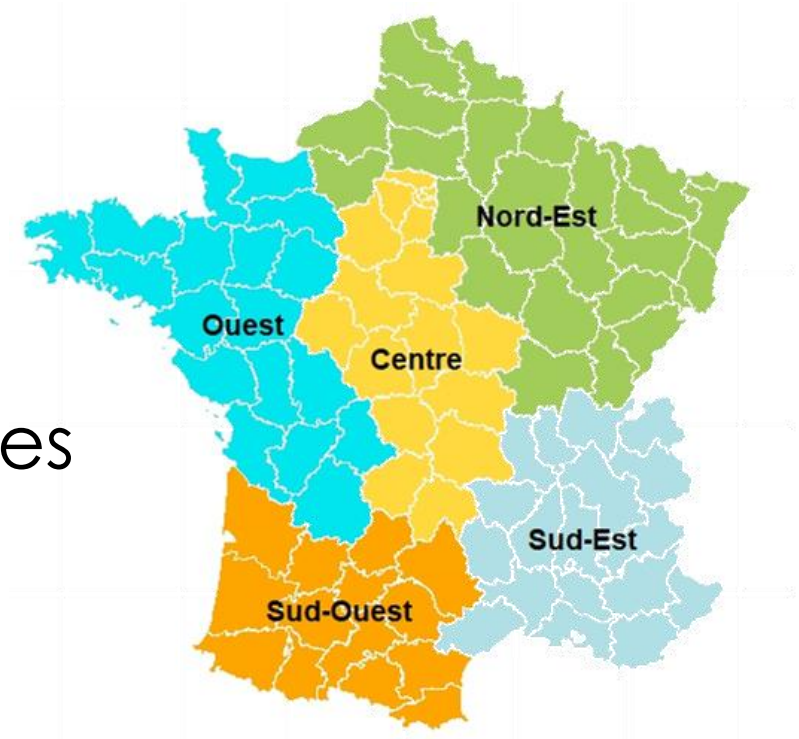
- Blé tendre d'hiver
- Blé dur d'hiver
- Orge d'hiver

- Protéagineux

- Pois d'hiver
- Pois de printemps

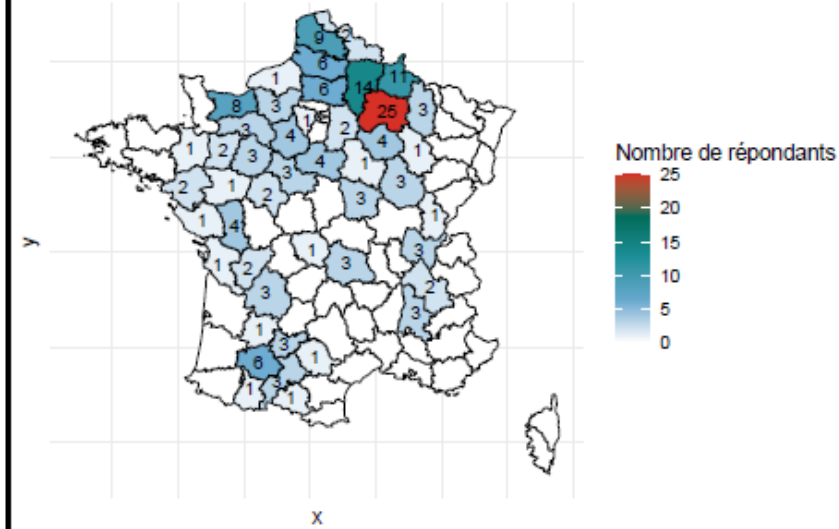
→ 5 espèces différentes

Régionalisation des références (FNAMS)

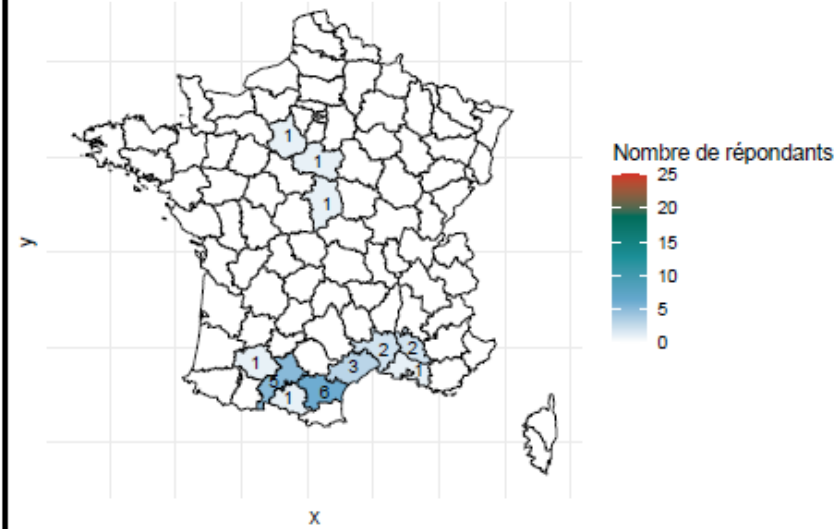


Bilan des réponses → 266 agriculteurs répondants

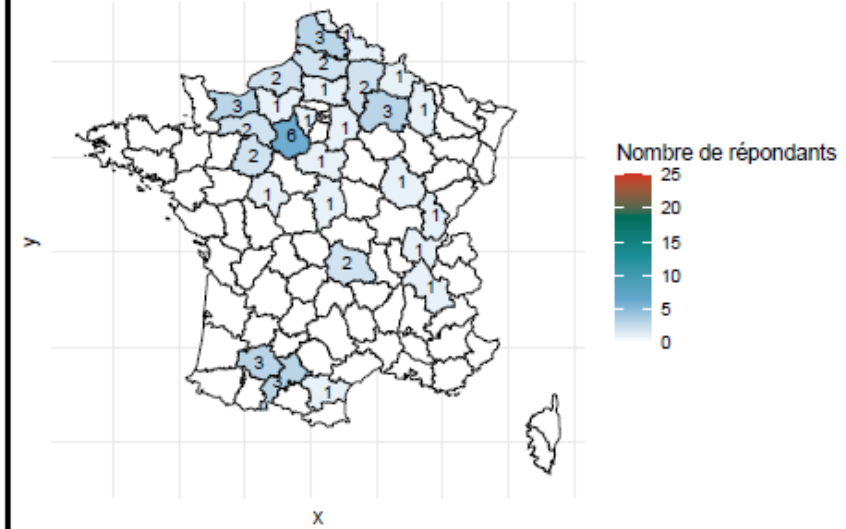
Blé tendre d'hiver conventionnel (168)



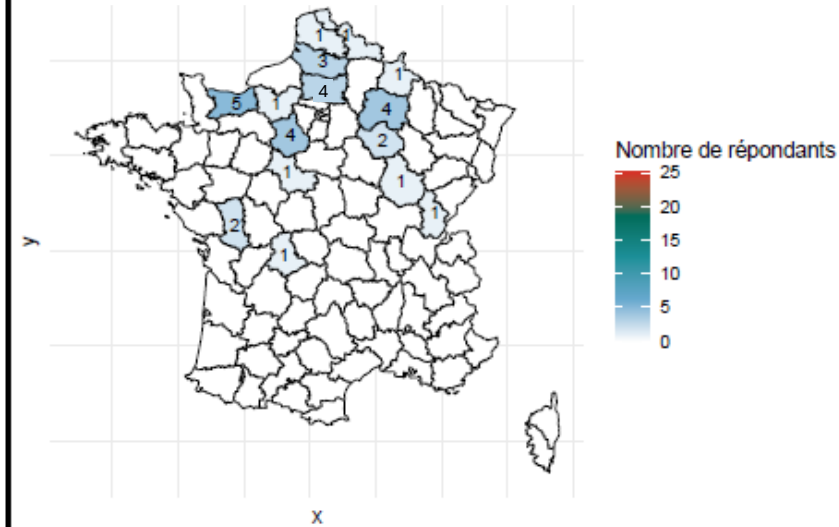
Blé dur (24)



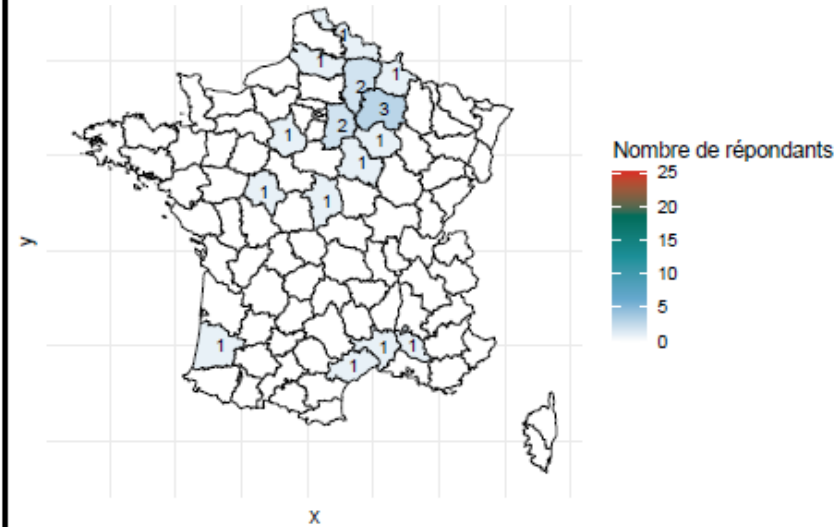
Orge d'hiver (48)



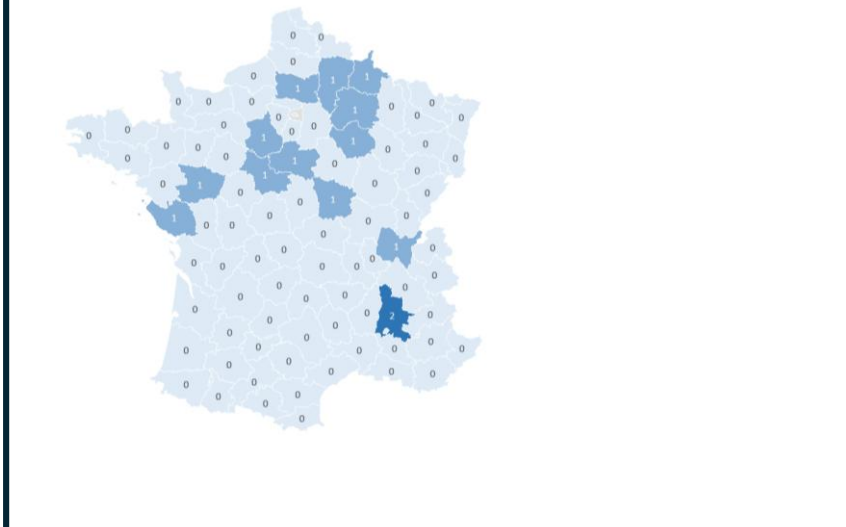
Pois de printemps (32)



Pois d'hiver (19)



Blé tendre d'hiver bio (14)



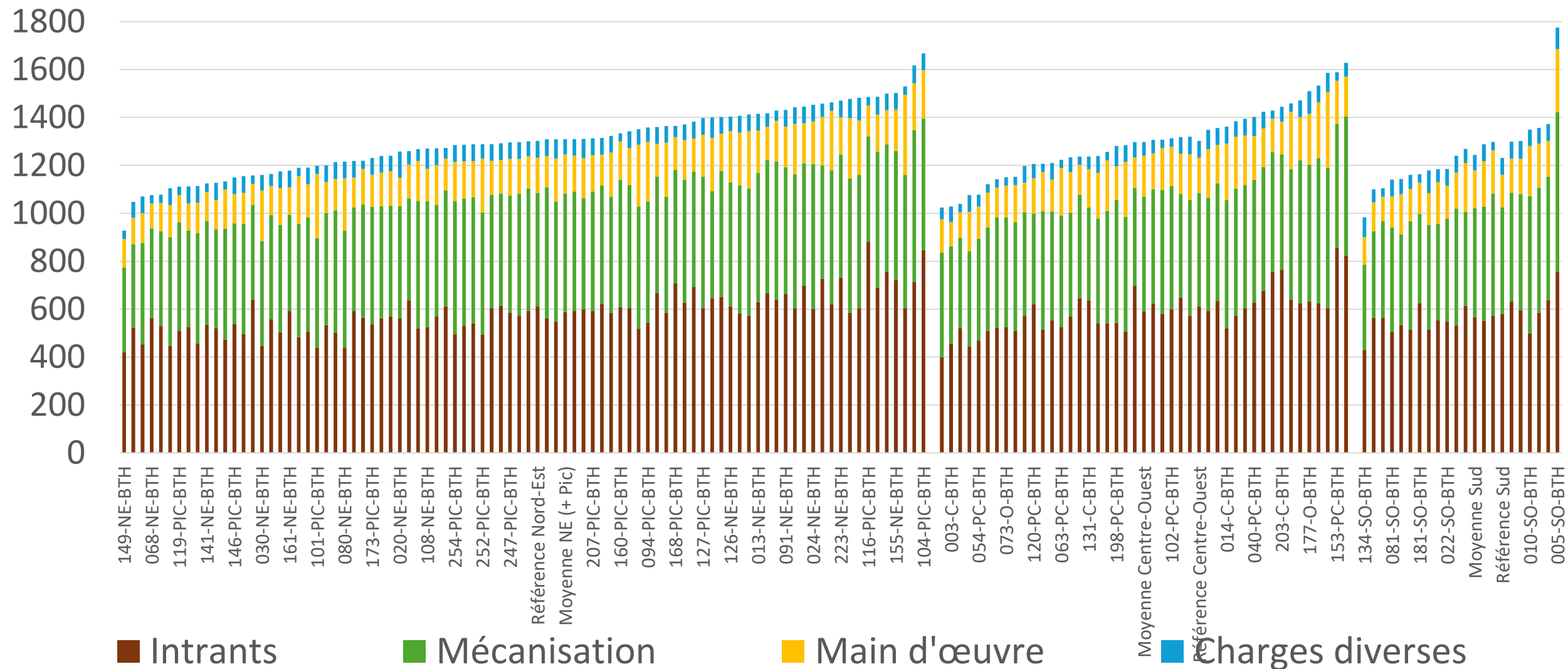
Panel de répondants

Espèce	Répondants (dont bio)	Références
Blé tendre d'hiver	182 (14)	3 références en conventionnel (<u>Nord-Est</u> , Centre Ouest, Sud) 1 référence en agriculture bio
Blé dur	24 (1)	2 références en conventionnel (Centre, Sud)
Orge d'hiver	48 (2)	3 références en conventionnel (Nord-Est, Centre Ouest, Sud)
Pois d'hiver	19 (3)	<u>1 référence en conventionnel</u>
Pois de printemps	32 (1)	1 référence en conventionnel

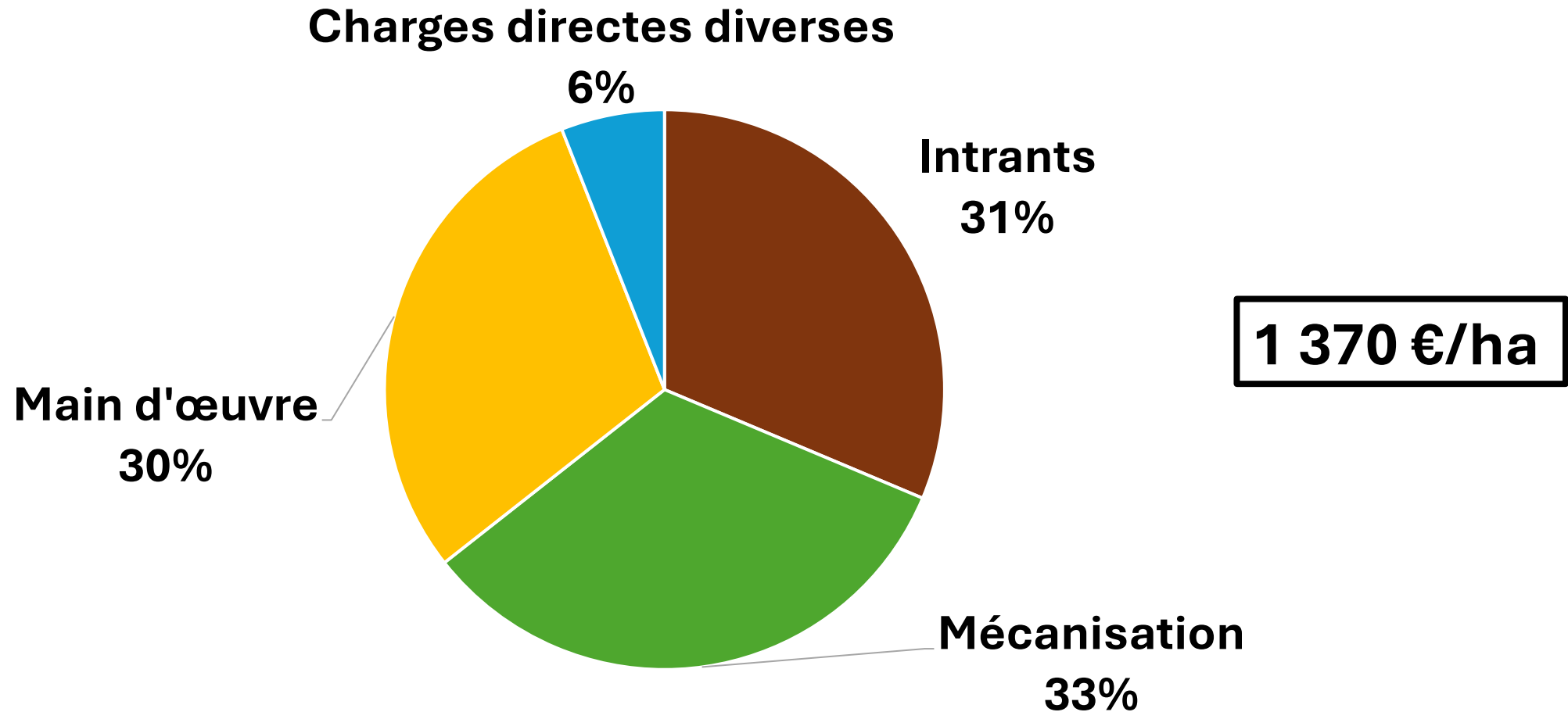
11 références de coûts de production ➔ Zoom sur le blé tendre et pois d'hiver

Blé tendre d'hiver semence conventionnel

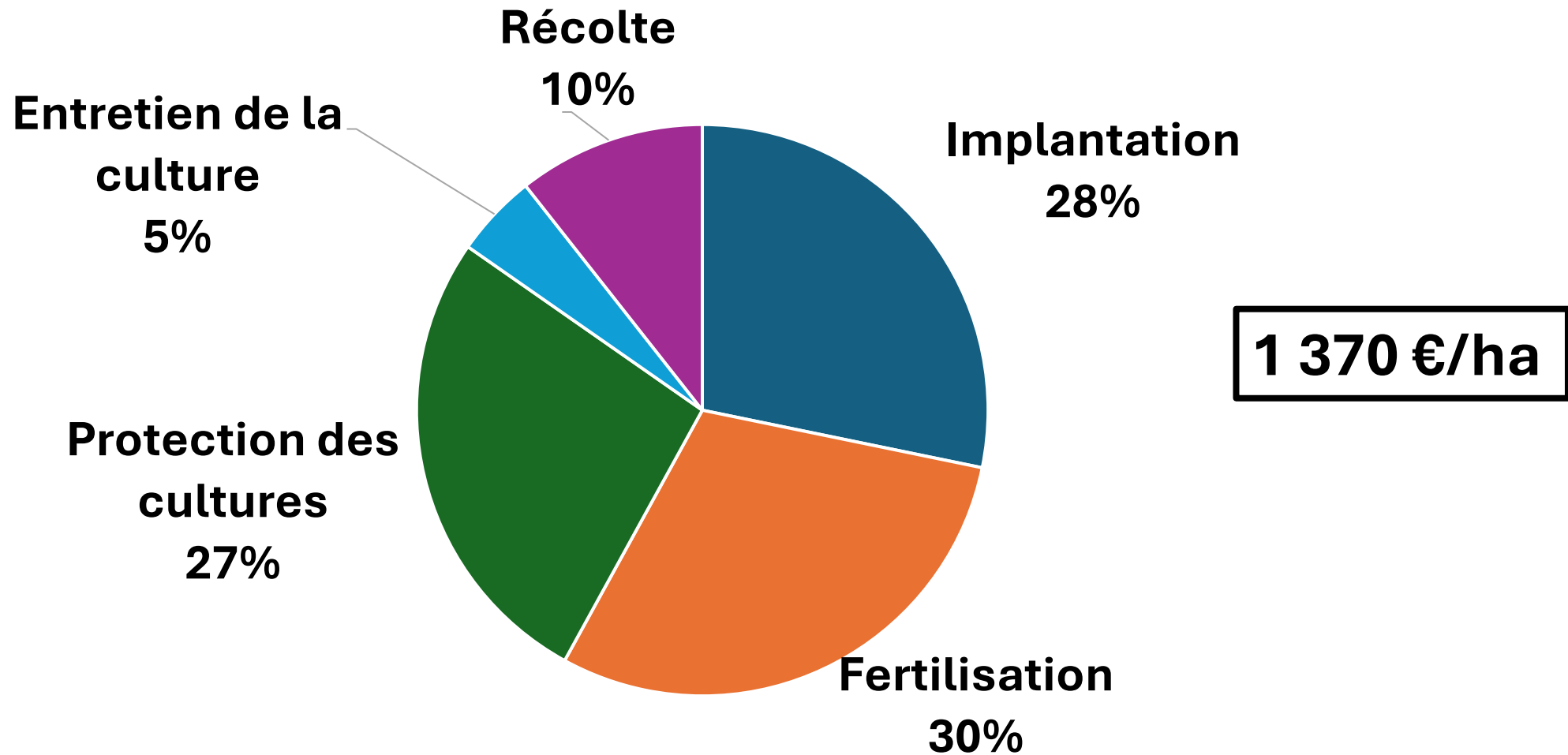
Blé tendre d'hiver : Coûts de production des 168 répondants



Blé tendre d'hiver - Nord-Est : Coûts de production



Blé tendre d'hiver - Nord-Est : Coûts de production



Blé tendre d'hiver : implantation

Réponses

- Majorité : 1 labour + 1 déchaumage
- Semis ~ 130 kg/ha, sur sol nu
- Variabilités : modalités du travail du sol, densité semis



ITK de référence

- Choix des pratiques majoritaires, les + représentatives
- 1 labour + 1 déchaumage
- Semis sur sol nu, 130 kg/ha



- Coûts de mécanisation : « Coûts des opérations culturales 2024 » - Chambre d'agriculture
- Coût de la main d'œuvre : 25 €/heure fixe (salarisée ou familiale)
- Coûts des semences de bases : barèmes SICASOV (G4)



Calcul des coûts

- A partir de BDD communes
- Coûts d'intrants, de mécanisation et de main d'œuvre (+ temps de travail)

Blé tendre hiver – Nord-Est

Surface moyenne de contrat : 13 ha

	Itinéraire technique	Intrants (€/ha)	Mécanisa tion (€/ha)	Main d'œuvre (€/ha)	Temps passage (h/ha)
--	----------------------	--------------------	----------------------------	---------------------------	----------------------------

IMPLANTATION

Travail du sol	Semis sur sol nu 1 labour charrue 5 corps 1 déchaumage cover crop		107	38	1,5
Semis	1 passage semoir combiné herse Dose de semis de 130 kg/ha traitement de semence	125	75	22	0,9
Sous-total implantation		367			

Blé tendre hiver – Nord-Est

Surface moyenne de contrat : 13 ha

	Itinéraire technique	Intrants (€/ha)	Mécanisa tion (€/ha)	Main d'œuvre (€/ha)	Temps passage (h/ha)
--	----------------------	--------------------	----------------------------	---------------------------	----------------------------

FERTILISATION

Engrais minéraux simples et composés	N 190 U en 3 passages P 35 U et K 35 U en 1 passage	275	61	20	0,8
Oligo-éléments	30 U de soufre	11	15	5	0,2
Sous-total fertilisation		387			

	Itinéraire technique	Intrants (€/ha)	Mécanisation (€/ha)	Main d'œuvre (€/ha)	Temps passage (h/ha)
--	----------------------	-----------------	---------------------	---------------------	----------------------

PROTECTION DES CULTURES

Herbicide	3 passages : DEFI (4 l/ha) FOSBURI (0,6 l/ha) BOFIX (2,5 l/ha) non systématique	125	46	15	0,6
Désherbage mécanique et manuel	Pas de désherbage mécanique et manuel	0	0	0	0,0
Fongicide	2 passages : MYSTIC EW (0,8 l/ha) ELATUS PLUS (0,5 l/ha) + METCOSTAR (0,5 l/ha)	54	30	10	0,4
Insecticide	1 passage KARATE ZEON (0,06 l/ha)	6	15	5	0,2
Molluscicide	Pas de molluscicide	0	0	0	0,0
Régulateur de croissance	1 passage de TRIMAXX (0,5 l/ha)	21	15	5	0,2
Rodenticide	Pas de rodenticide	0	0	0	0,0
Sous-total protection des cultures		347			

Blé tendre hiver – Nord-Est

Surface moyenne de contrat : 13 ha

	Itinéraire technique	Intrants (€/ha)	Mécanisation (€/ha)	Main d'œuvre (€/ha)	Temps passage (h/ha)
IRRIGATION					
	Pas d'irrigation	0		0	0,0
	Sous-total irrigation	0			
POLLINISATION					
	Pas de pollinisation	0			
ENTRETIEN DE LA CULTURE					
Fauche, précoupe, écimage, ...	1 détourage Pas d'épuration, ni de lutte spécifique contre les ravageurs (oiseaux, rongeurs, sangliers) - Pratique minoritaire		44	18	0,8
	Sous-total entretien	61			

Blé tendre hiver – Nord-Est

Surface moyenne de contrat : 13 ha

	Itinéraire technique	Intrants (€/ha)	Mécanisation (€/ha)	Main d'œuvre (€/ha)	Temps passage (h/ha)
--	----------------------	-----------------	---------------------	---------------------	----------------------

RÉCOLTE

Andainage	Pas d'andainage		0	0	0,0
Récolte	1 passage de moissonneuse-batteuse		104	17	0,7
Manutention	Manutention		5	12	0,5
Sous-total récolte		138			

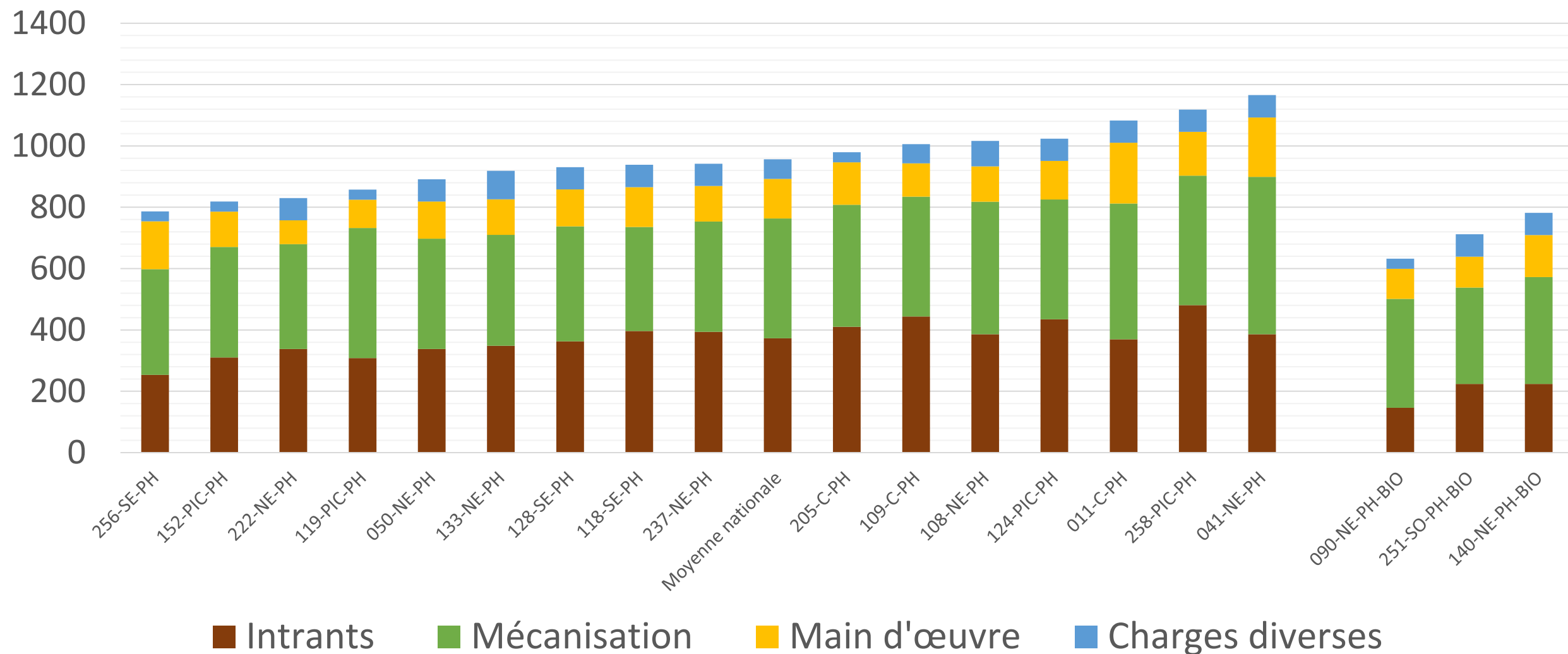
POST-RÉCOLTE

Destruction de la culture	1 déchaumage (non comptabilisé)	0	0	0	0,0
Prénettoyage	Pas de prénettoyage		0	0	0,0
Séchage, ventilation	Pas de séchage		0	0	0,0
Sous-total post-récolte		0			

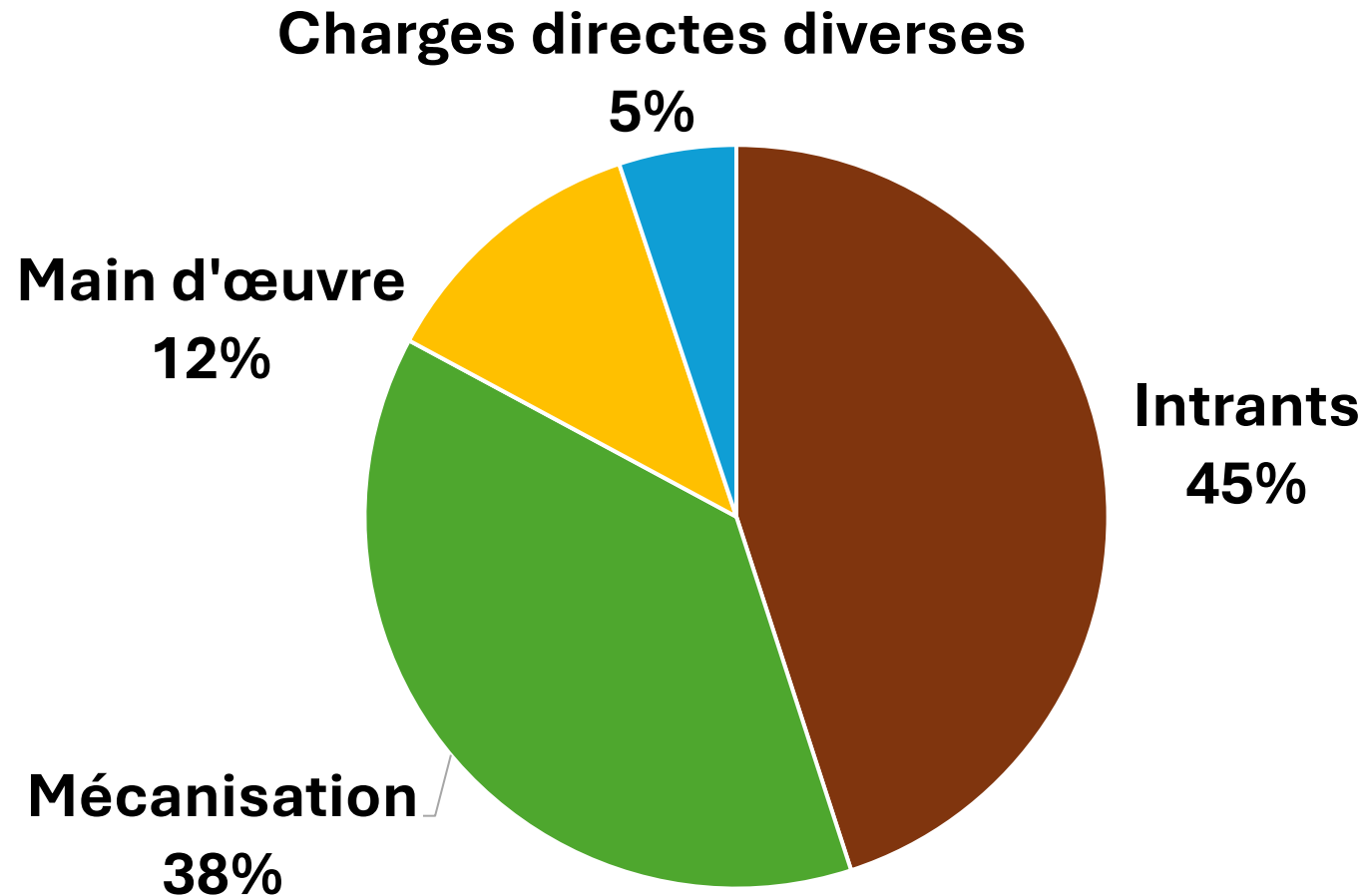
Cotisations FNAMS (forfait 3,37 € /ha)	3
CVE SEMAE (forfait 19,69 €/ha)	20
Analyses de lot (forfait 11,47 €/ha)	12
Assurance spécifique à la culture	35
CHARGES DIRECTES DIVERSES (€/ha)	70
COÛTS DE PRODUCTION SPECIFIQUES (€/ha)	1 370
Nombre total d'interventions	20
dont nombre de passages protection phytopharmaceutique	7

Pois d'hiver semence

Pois d'hiver : Coûts de production des 19 répondants

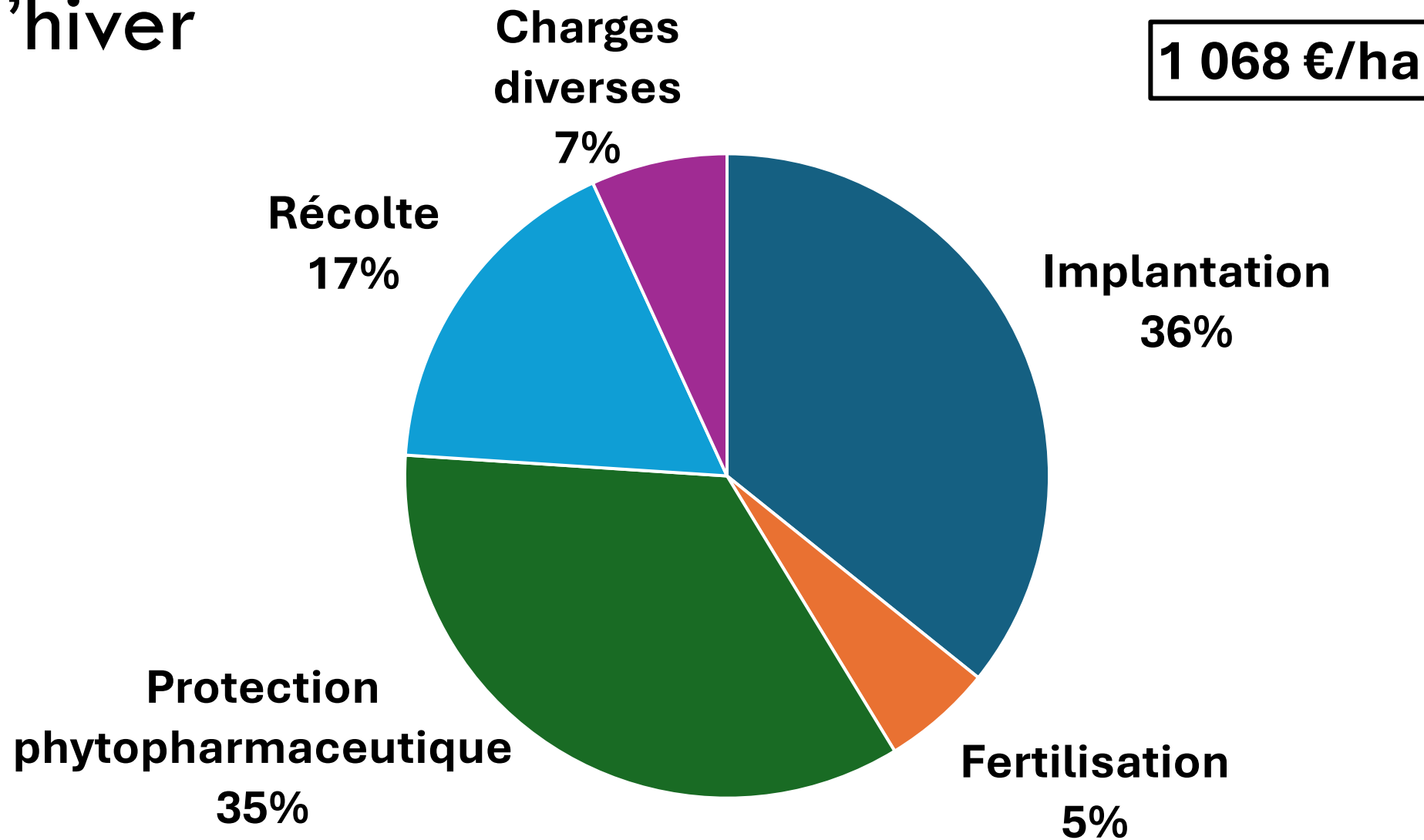


Pois d'hiver – référence nationale : Coûts de production



1 068 €/ha

Pois d'hiver



Pois protéagineux d'hiver

Surface moyenne de contrat : 9 ha

	Itinéraire technique	Intrants (€/ha)	Mécanisa tion (€/ha)	Main d'œuvre (€/ha)	Temps passage (h/ha)
--	----------------------	--------------------	----------------------------	---------------------------	----------------------------

IMPLANTATION

Travail du sol	Semis sur sol nu 1 labour charrue 5 corps 1 déchaumage cover crop		107	38	1,5
Semis	1 passage semoir classique Dose semis 170 kg/ha, Traitement de semences	189	23	25	1,0
<i>Sous-total implantation</i>		382			

Pois protéagineux d'hiver

Surface moyenne de contrat : 9 ha

	Itinéraire technique	Intrants (€/ha)	Mécanisation (€/ha)	Main d'œuvre (€/ha)	Temps passage (h/ha)
--	----------------------	-----------------	---------------------	---------------------	----------------------

FERTILISATION

Engrais minéraux simples et composés	P 25 U et K 20 U Pas d'apport azoté	39	15	5	0,2
Oligo-éléments	Pas d'oligoéléments	0	0	0	0,0
Sous-total fertilisation		59			

	Itinéraire technique	Intrants (€/ha)	Mécanisati on (€/ha)	Main d'œuvre (€/ha)	Temps passage (h/ha)
PROTECTION DES CULTURES					
Herbicide	3 passages : CHALLENGE 600 (0,5 l/ha) + NIRVANA (2 l/ha) BASAGRAN (0,3 kg/ha) + PROWL 400 (0,8 l/ha) KERB FLO (1,875 l/ha)	168	46	15	0,6
Désherbage mécanique et manuel	Pas de désherbage mécanique et manuel	0	0	0	0,0
Fongicide	2 passages : CARAMBA STAR (0,4 l/ha) + AMISTAR (0,4 l/ha) PICTOR PRO (0,5 kg/ha)	76	30	10	0,4
Insecticide	1 passage de KARATE ZEON (0,06 /ha)	6	15	5	0,2
Molluscicide	Pas de molluscicide	0	0	0	0,0
Régulateur de croissance	Pas de régulateur	0	0	0	0,0
Rodenticide	Pas de rodenticide	0	0	0	0,0
Sous-total protection des cultures		371			

Pois protéagineux d'hiver

Surface moyenne de contrat : 9 ha

	Itinéraire technique	Intrants (€/ha)	Mécanisation (€/ha)	Main d'œuvre (€/ha)	Temps passage (h/ha)
--	----------------------	-----------------	---------------------	---------------------	----------------------

IRRIGATION

	Pas d'irrigation	0		0	0,0
	Sous-total irrigation	0			

ENTRETIEN DE LA CULTURE

Fauche, précoupe, écimage, ...	Pas de détourage, ni d'épuration Pas de lutte spécifique contre les ravageurs (oiseaux, rongeurs, sangliers)*		0	0	0,0
	Sous-total entretien	0			

*Les oiseaux ravageurs de culture sont un souci majeur pour la culture de pois. Cependant les moyens de lutte étant très variables d'une exploitation à l'autre, un coût est difficilement estimable, et donc non pris en compte dans les charges directes ici.

Pois protéagineux d'hiver

Surface moyenne de contrat : 9 ha

	Itinéraire technique	Intrants (€/ha)	Mécanisation (€/ha)	Main d'œuvre (€/ha)	Temps passage (h/ha)
--	----------------------	-----------------	---------------------	---------------------	----------------------

RÉCOLTE

Andainage	Pas d'andainage		0	0	0,0
Récolte	1 passage de moissonneuse-batteuse		140	26	1,0
Manutention	Manutention		5	12	0,5
Sous-total récolte		183			

POST-RÉCOLTE

Destruction de la culture	1 déchaumage (non comptabilisé)	0	0	0	0,0
Prénettoyage	Pas de prénettoyage		0	0	0,0
Séchage, ventilation	Pas de séchage		0	0	0,0
Sous-total post-récolte		0			

Cotisations FNAMS (forfait 3,37 € /ha)	3
--	---

CVE SEMAE (forfait 19,69 €/ha)	20
--------------------------------	----

Analyses de lot (forfait 11,47 €/ha)	10
--------------------------------------	----

Assurance spécifique à la culture	40
-----------------------------------	----

CHARGES DIRECTES DIVERSES (€/ha)	73
---	-----------

COÛTS DE PRODUCTION SPECIFIQUES (€/ha)	1 068
---	--------------

Nombre total d'interventions	14
-------------------------------------	-----------

dont nombre de passages protection phytosanitaire	6
--	----------

Valorisation de l'étude & Perspectives

- **Diffusion de l'étude menée par la FNAMS**
 - Sur le site Internet fnams.fr
 - Relayée par SEMAE auprès de l'ensemble des acteurs de la filière semences de céréales à paille et protéagineux
- **Nécessité de mise à jour des données**
 - Etude réalisée en 2025 pour la campagne 2023-2024 (très pluvieuse)
 - Coûts de production MAJ annuellement avec les indices INSEE
 - Puis MAJ à dire d'expert pour suivre les évolutions de pratiques
- **Elaboration de nouveaux indicateurs**
 - **Service économie de la FNAMS** : Mise à disposition de nouvelles réf. dans **MargiS€M**, un outil gratuit à destination des AMS pour estimer leurs coûts de production
 - **Commission économie de SEMAE** : travail sur la publication d'une note de conjoncture, avec des indicateurs économiques pertinents et fiables pour la construction du prix multiplicateurs et semenciers (coûts de production, qualité, marchés, etc.)



MargiS€M

Développé par la FNAMS