



Enquête sanitaire Semences de protéagineux Récolte 2018

Journée d'Information Technique – Céréales et Protéagineux

Julie GOMBERT

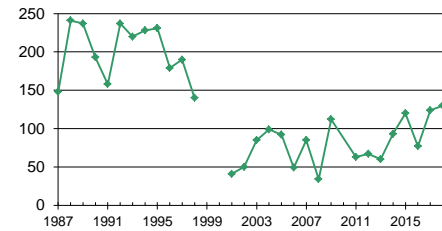
13 mars 2019



JIT - Céréales et protéagineux


Enquête sanitaire Récolte 2018 - Pois

- Evolution du nombre de lots analysés



2018 : nombre de lots reçus très convenable
(130 échantillons reçus / 220 demandés, soit ~59%)

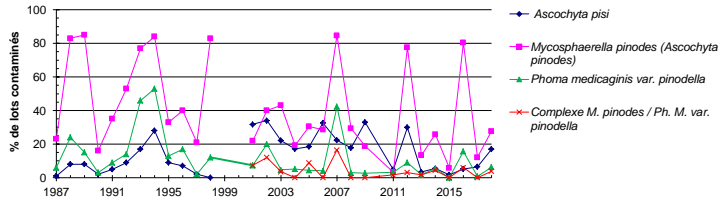
13 mars 2019



JIT - Céréales et protéagineux


Pois Récolte 2018 - Ascochyte

- Evolution de la maladie depuis 1987



Contamination par	% de lots contaminés	% de lots contaminés à plus de 3%	% de lots contaminés à plus de 15%
<i>A. pisi</i>	17	8	2
<i>M. pinodes</i>	28	11	2
<i>P. medicaginis</i> var. <i>pinodella</i>	6	2	1
Complexe <i>M. pinodes</i> / <i>Ph. M.</i> var. <i>pinodella</i>	4	0	0

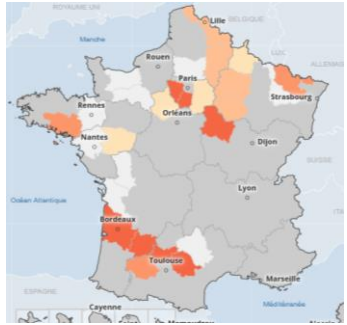
13 mars 2019



JIT - Céréales et protéagineux


Pois Récolte 2018 Distribution géographique de l'ascochyte

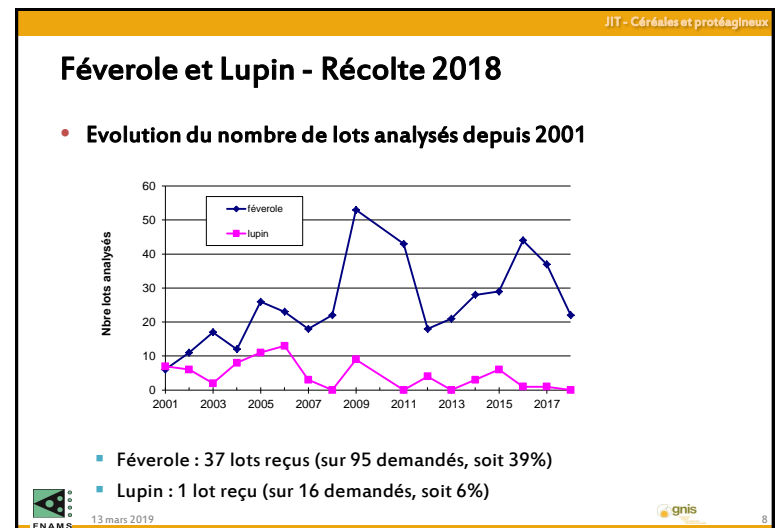
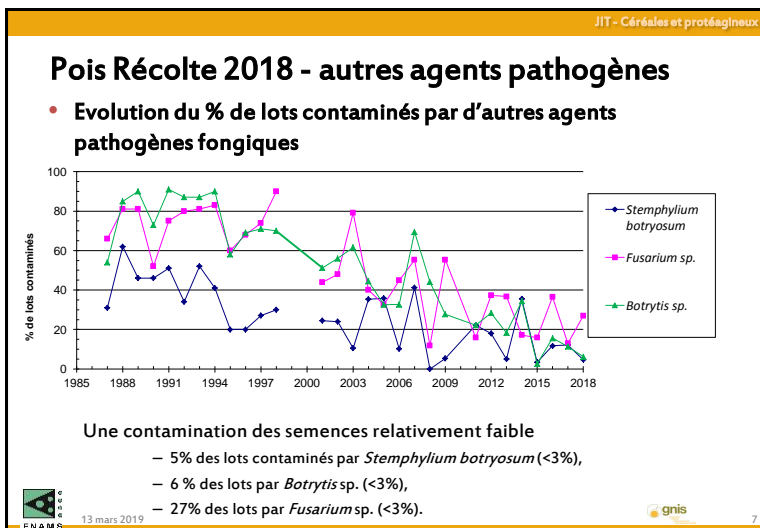
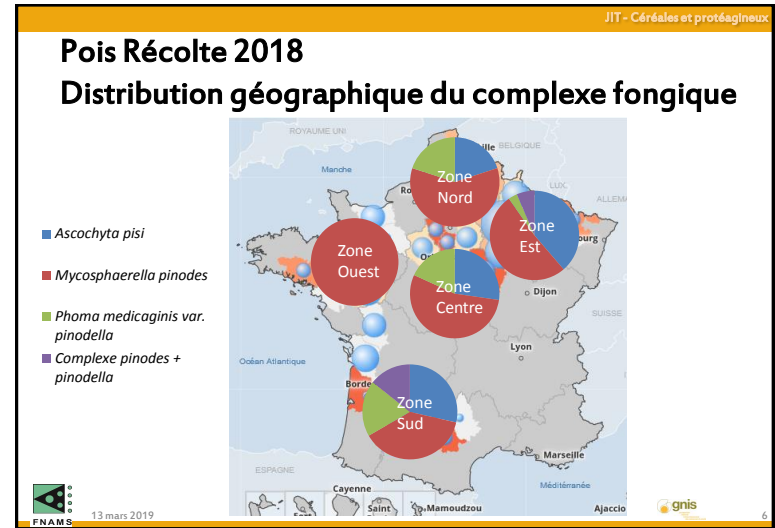
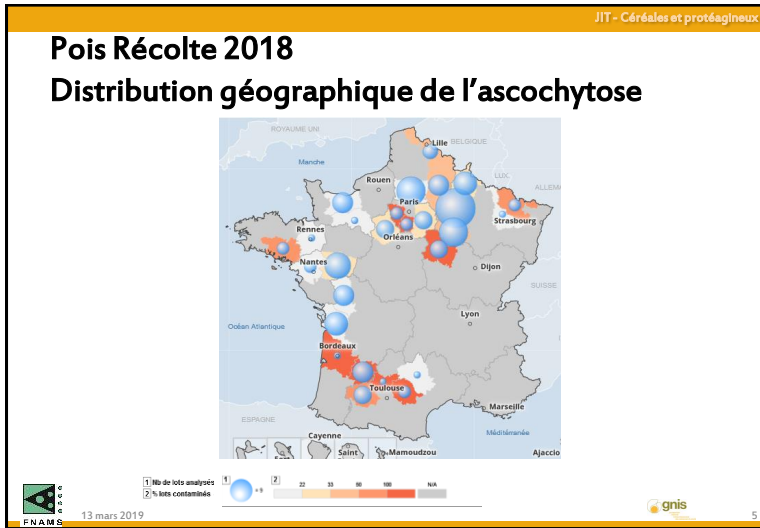
Taux de lots contaminés / dept



22 33 50 100 N/A

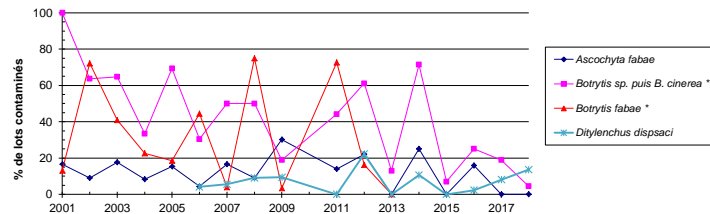
13 mars 2019





Enquête sanitaire 2018 - Féverole

Evolution de la qualité sanitaire depuis 2001

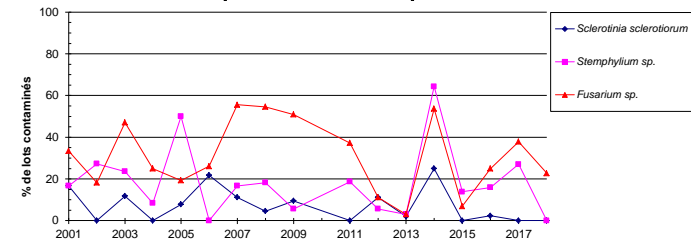


Contamination par	% de lots contaminés	% de lots contaminés à plus de 3%	% de lots contaminés à plus de 15%
<i>Ascochyta fabae</i>	0	0	0
<i>Botrytis cinerea</i>	5	0	0
<i>Botrytis fabae</i>	0	0	0
<i>Ditylenchus dipsaci/gigas</i>	14	/	/



Enquête sanitaire 2018 - Féverole

Evolution de la qualité sanitaire depuis 2001



- ◆ Aucun lot contaminé par *Sclerotinia sclerotiorum*,
- ◆ Aucun lot contaminé par *Stemphylium sp.*,
- ◆ 23% des lots contaminés par *Fusarium sp.* (<3%).



Enquête sanitaire semences de protéagineux – Récolte 2018

Conclusions

- **Un nombre de lots analysés convenable** (sauf lupin)
- **Pois : qualité sanitaire des semences très satisfaisante**
 - Taux de contamination faibles
 - Ascochyte : prédominance de *M. pinodes*
- **Féverole : qualité sanitaire très satisfaisante mais**
 - 23% des lots contaminés par *Fusarium sp.* (à moins de 3%)
 - Nématode *Ditylenchus dipsaci/gigas* : 14% des lots
- **Lupin : pas de lot reçu**

