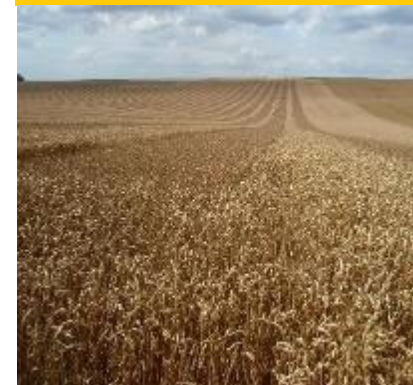


Lutte contre la Jaunisse nanisante de l'orge

Yseult PATEAU

Claude-Emmanuel KOUTOUAN

Vincent SIMON



Journée d'Information Technique Céréales et protéagineux - 10 mars 2022

Contexte

- **Jaunisse nanisante de l'orge – transmis par pucerons**
- **Nuisibilité : perte rendement variant de 5 à 90%**
- **Aucune solution curative pour lutter la JNO.
Gestion préventive est essentielle :**
 - **éviter les semis précoces**
 - **privilégier des variétés tolérantes**
 - **éliminer repousses céréales**
- **Objectif de l'essai : évaluation des solutions à base de pyréthriinoïdes**

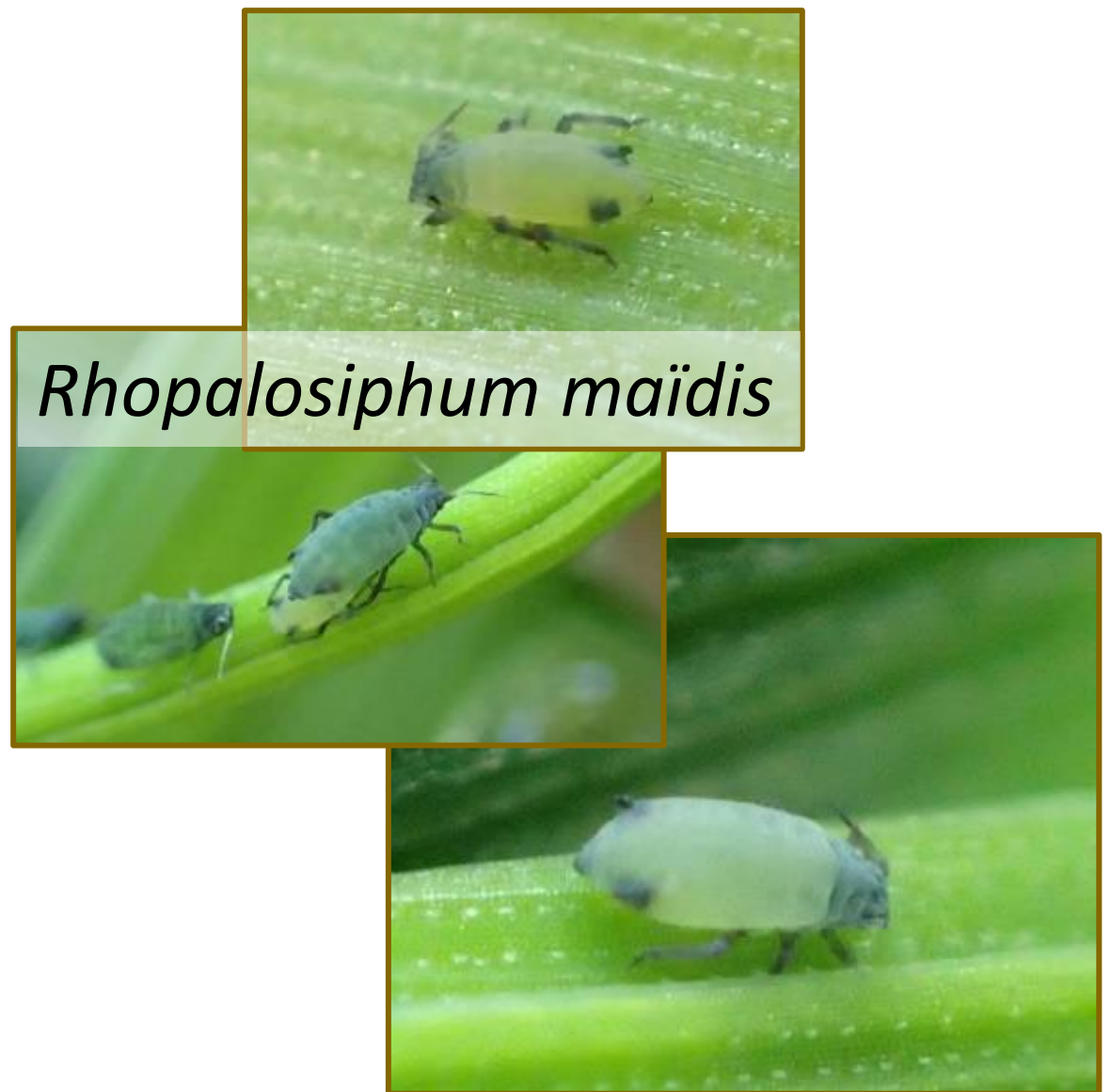


La maladie

- **Acquisition par nutrition sur plants infectés (repousses céréales, autres graminées dans l'environnement,...)**
- **Introduction par les ailés, puis dissémination par les aptères, mais se déplacent moins**
- **Transmission par piqûre de nutrition**
- **Plants infectés dès l'automne, mais symptômes généralement visibles au printemps**



Les pucerons vecteurs



- **NB : d'autres espèces sont susceptibles de transmettre le virus. Ici ne sont présentées que celles observées à Brain (49) sur Orge**

Les pucerons vecteurs



- **/!\ certaines populations de *Sitobion avenae* sont porteuses d'une résistance aux pyréthrinoïdes**
 - **Royaume-Uni, Irlande et Allemagne**
 - **En France, 1 puceron a été découvert**
- **Important de développer cette surveillance (ANSES)**

vincent.simon@fnams.fr

Protocole - modalités

	T1 : Seuil de traitement (10% plantes avec puceron) 16/10/2020	T2 : Seuil + 20 jours 06/11/2020	T3 : Seuil + 30 jours 16/11/2020
T1	Témoin	Témoin	Témoin
T2	KARATE ZEON		
T3		KARATE ZEON	
T4			KARATE ZEON
T5	KARATE ZEON	KARATE ZEON	
T6	KARATE ZEON		KARATE ZEON
T7	CYTHRINE MAX		
T8		CYTHRINE MAX	

- **Semis précoce : 29/09/20**
- **Variété sensible : Étincel**
- **Conditions favorables au développement pucerons**
- **KARATE ZEON à 0,075 l/ha**
 - lambda-cyhalothrine (100 g/l)
- **CYTHRINE MAX à 0,05 l/ha**
 - cyperméthrine (500 g/l)

Protocole - notations

• À l'automne

- **Suivi régulier sur plantes : 4 placettes de 25 plantes / parcelle**
 - % plantes habitées (au moins 1 puceron)
 - nb ailés dans les 100 plants dans témoin

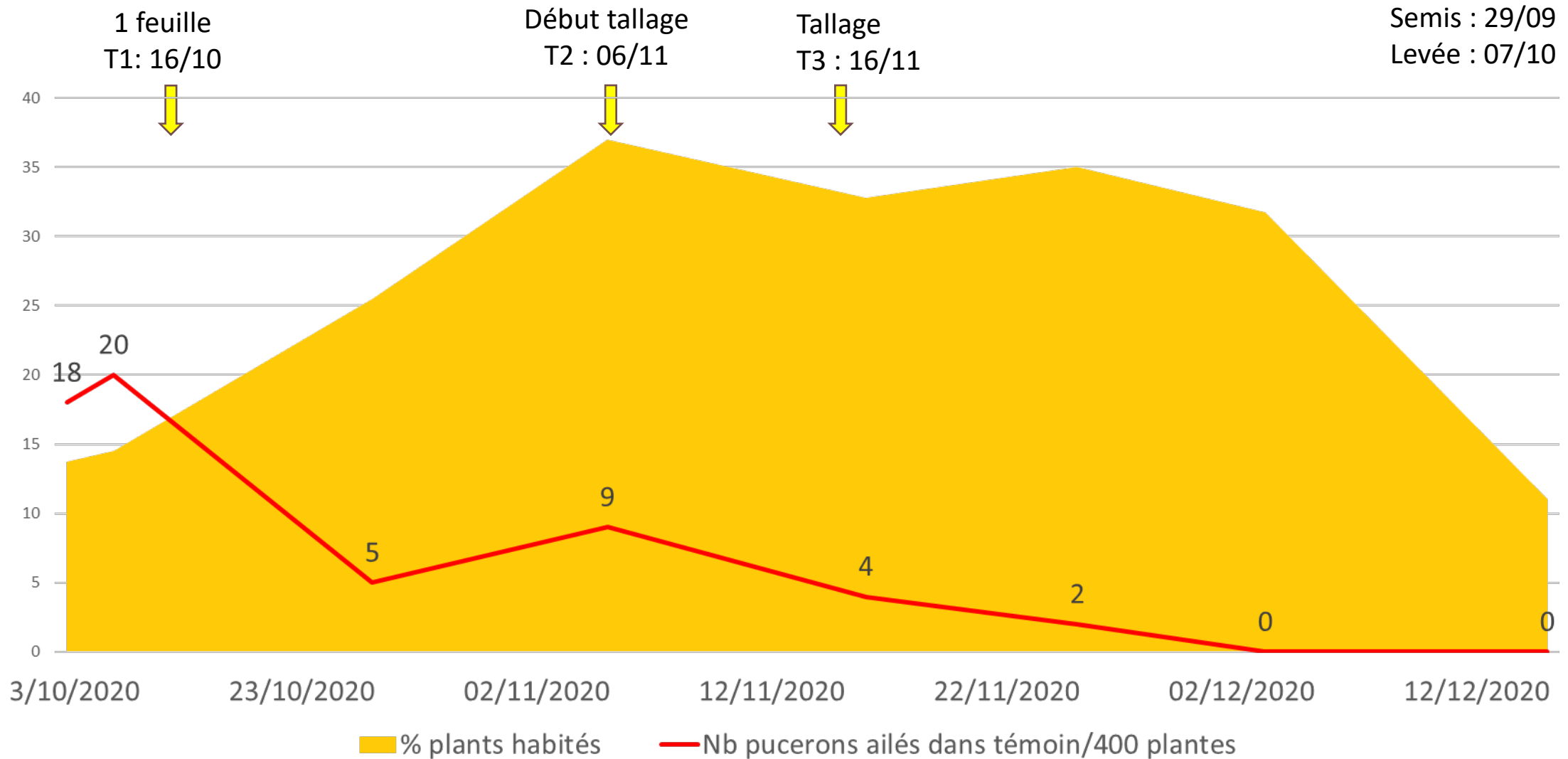
• Au printemps

- **symptômes de JN0, 2 observations (31/03 et 26/04)**
 - % surface atteinte
 - Intensité de 0 à 10
- **Densité d'épis/m² (07/05)**

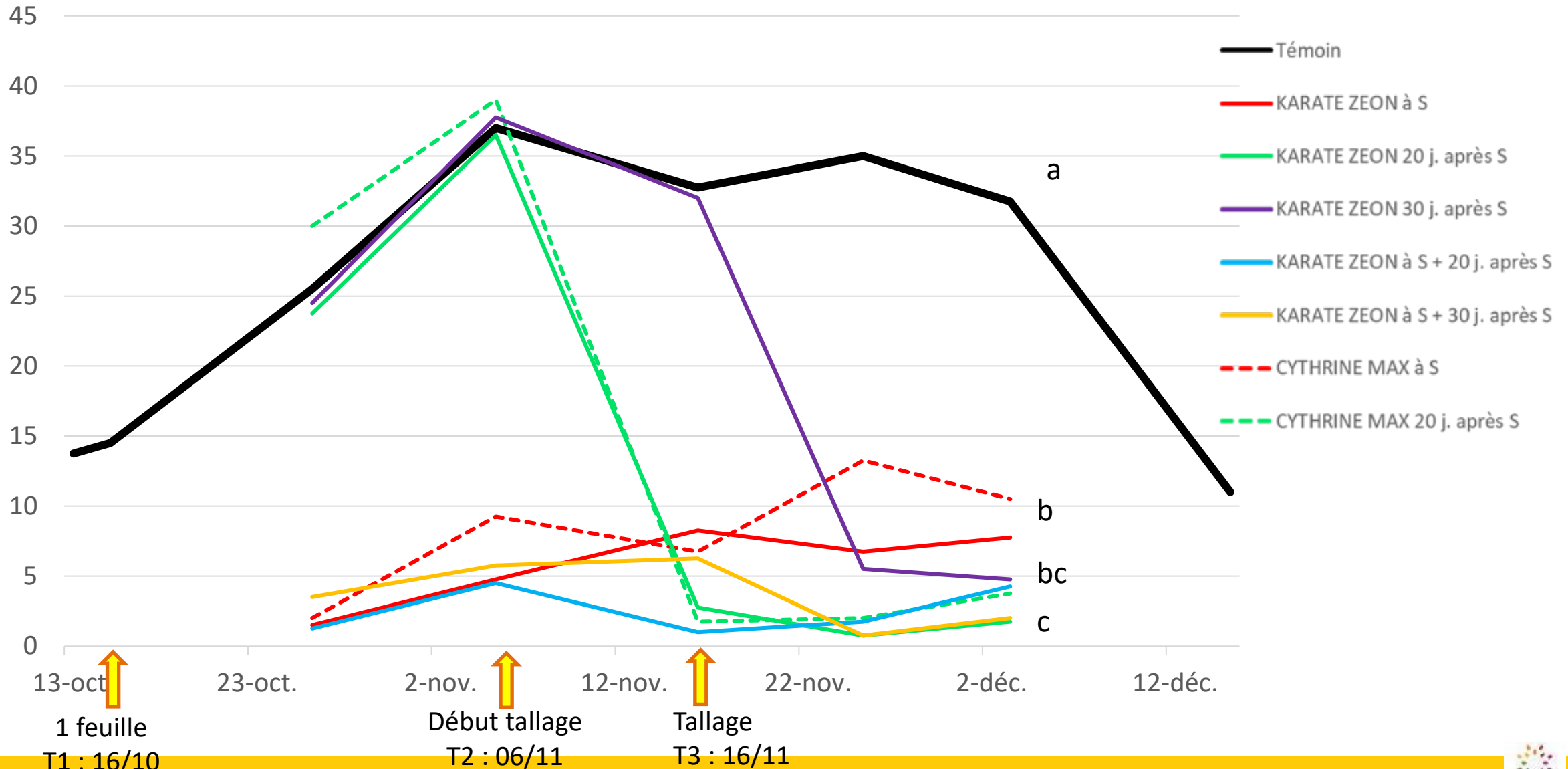
• Récolte (23/06)



Résultats – suivi des pucerons ailés et plants habités dans témoin



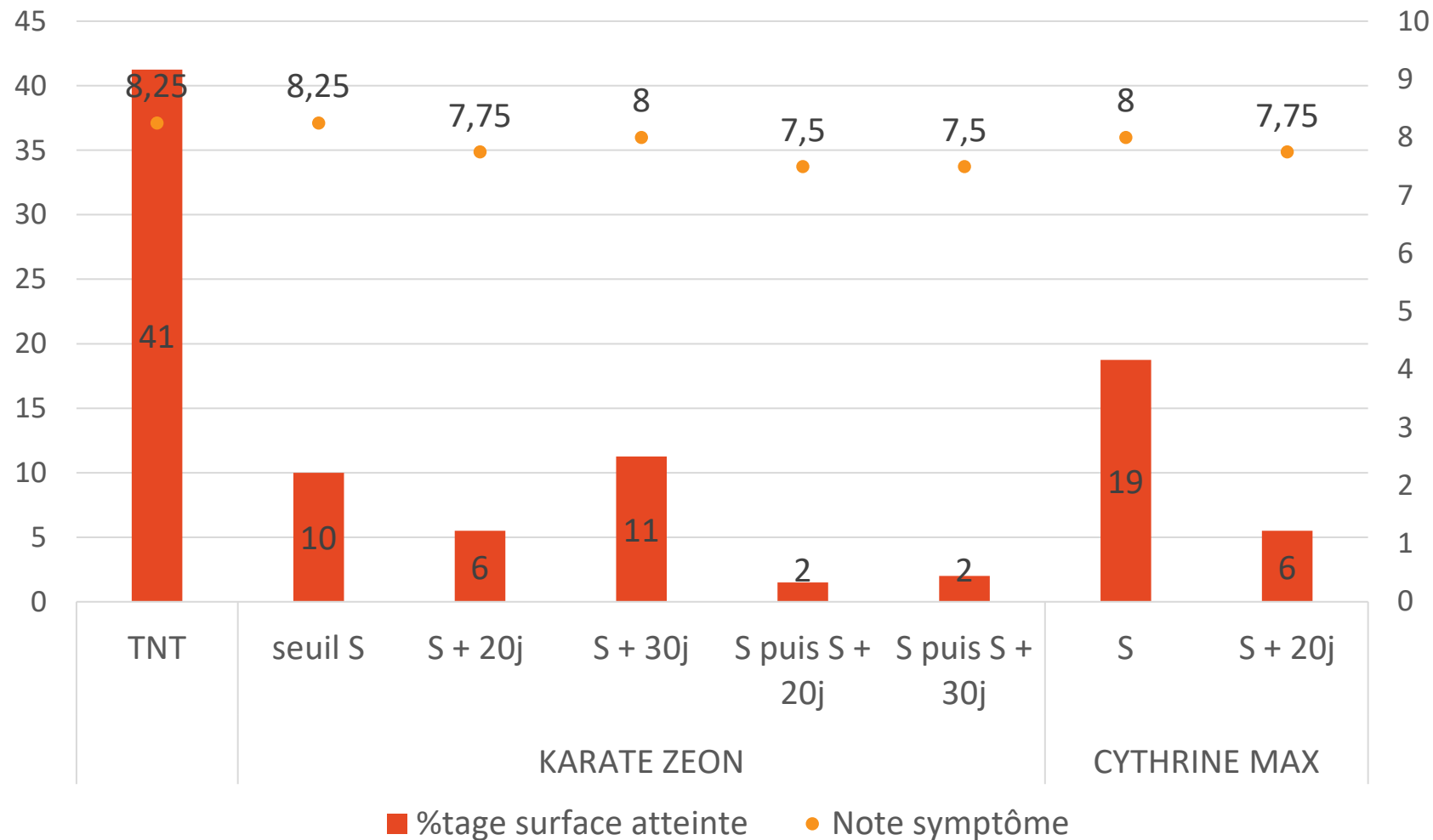
Résultats – suivi des plantes habitées



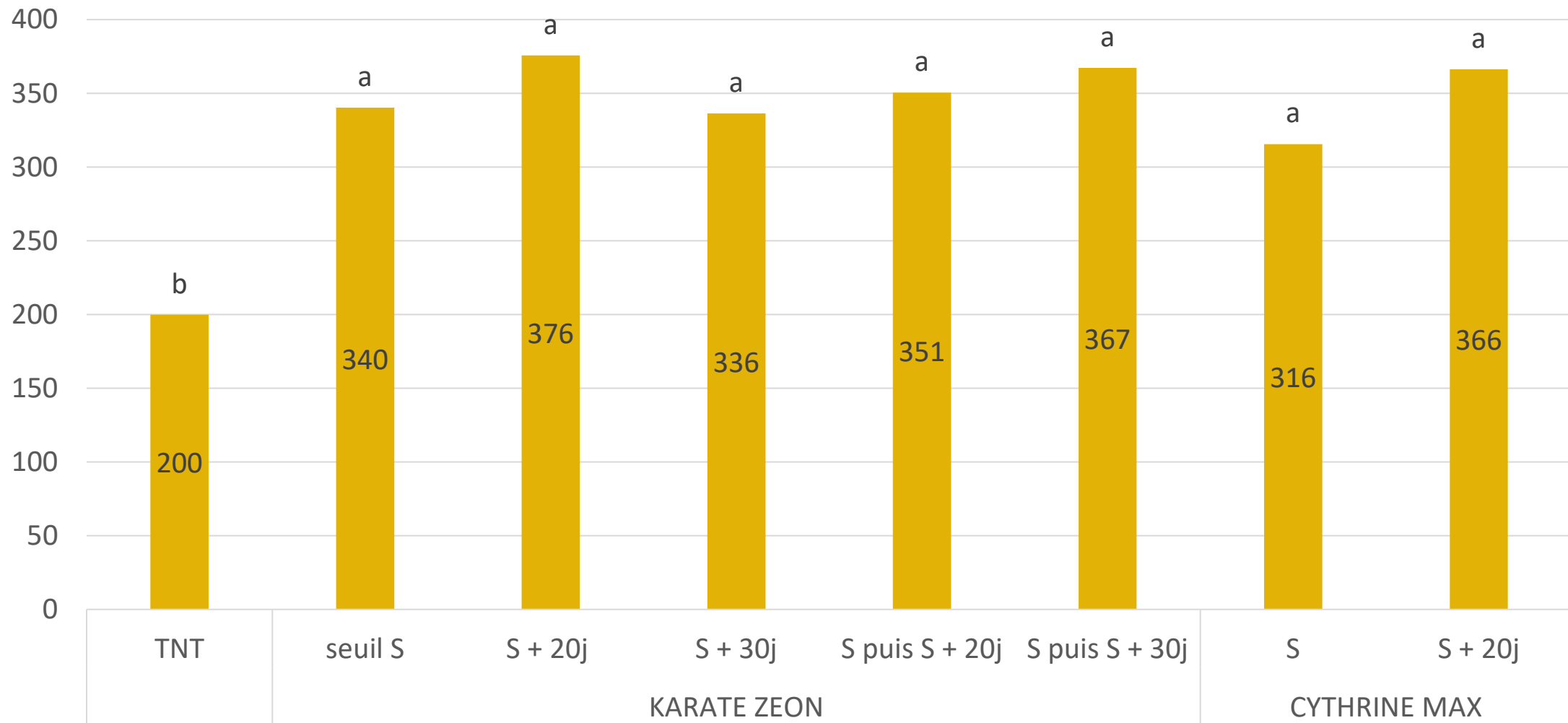
Résultats – surface atteinte par JNO

26/04/2021

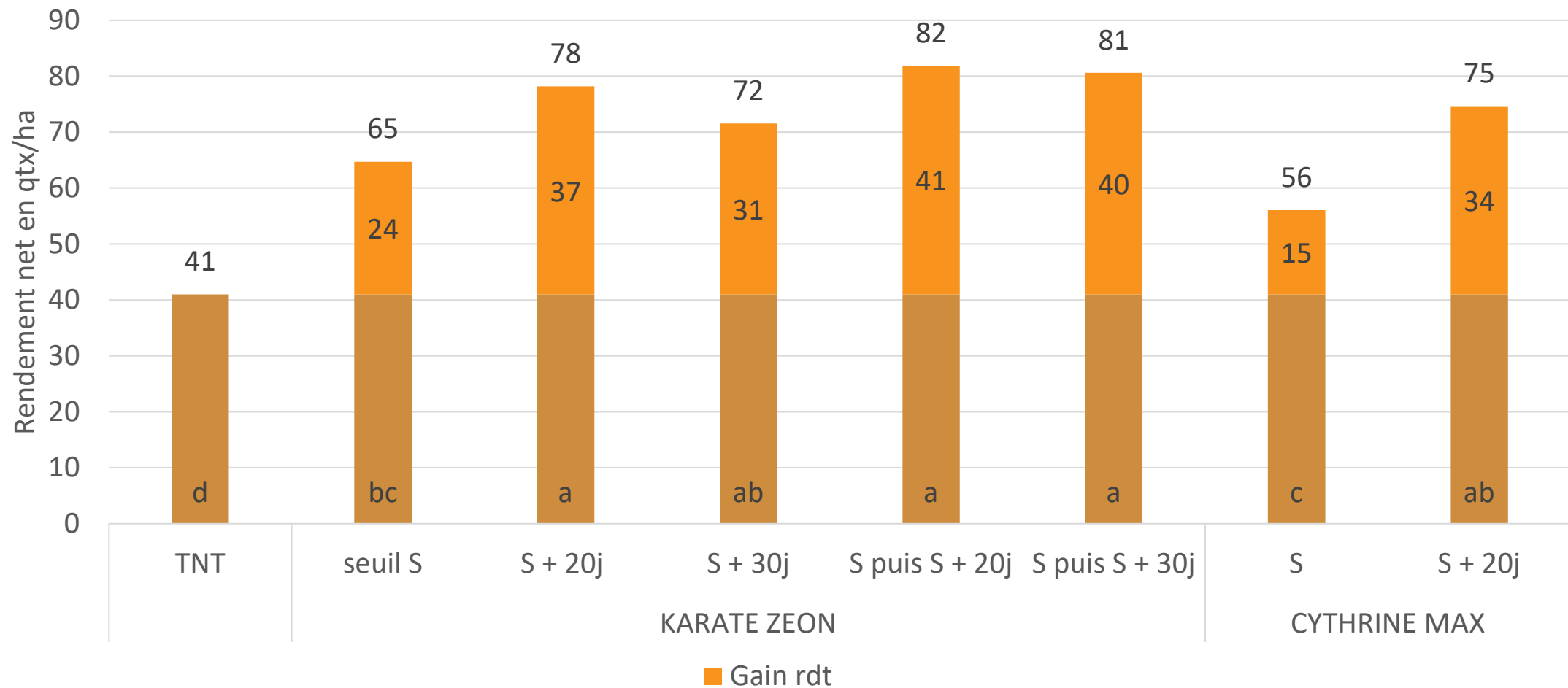
Notations	Symptômes
0	Pas de symptômes
1	très légère décoloration
2	
3	Symptômes croissants de décoloration
4	
5	
6	
7	Symptômes croissants de nanisme
8	
9	
10	Disparition de plantes



Résultats – densité d'épis/m²



Résultats - rendement net et gain (en q/ha)



Conclusion résultats obtenus

- **Application au seuil de KARATE ZEON présente un intérêt par rapport à CYTHRINE MAX**
- **Pas de différence entre KARATE ZEON et CYNTHRINE MAX appliqué à seuil + 20 jours**
- **Positionnement à seuil + 20 jours paraît intéressant**
 - **/!\ arrivée précoce de pucerons virulifères**



Positionner son intervention

Préconisation ARVALIS – Institut du végétal



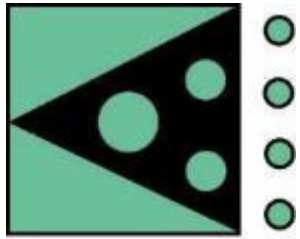
- **Comment ?**

Compter le nb de plantes portant des pucerons sur 10 plantes à la suite * 5 lignes de semis (a minima)

- **Quand ?**

10% de plantes porteuses de pucerons OU présence de pucerons durant 10 jours consécutifs





FNAMS

Merci de votre attention



Yseult PATEAU

Claude-Emmanuel KOUTOUAN

Vincent SIMON



Journée d'Information Technique Céréales et protéagineux - 10 mars 2022